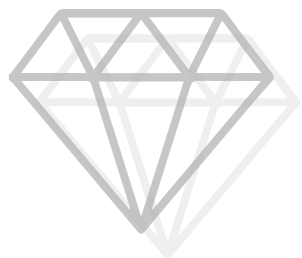
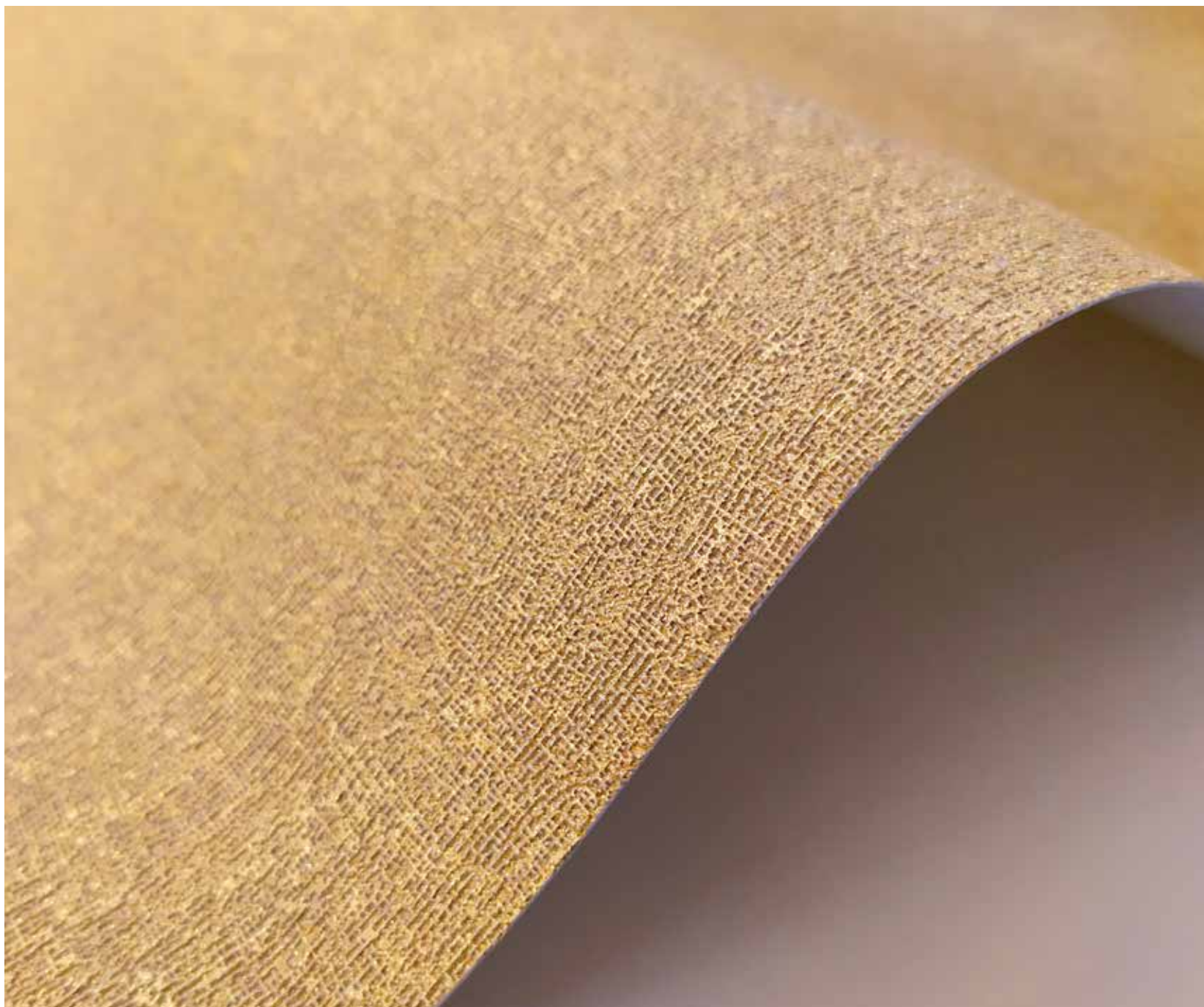


 **SalvadoriArte**
Feel the Passion



tela GOLD WALL



T7

WALL "Gold"

Tela dorata da 350 gr/mq.

Larghezza max stampabile 87 cm.



_dai VALORE
ai TUOI quadri_



Collezioni

autori

Anna Paints	54
Cinzia Pavan	202
Cristina Gallo	182
Duy Huynh.....	24
Edward Hopper.....	284
Emanuela Tornatore	40
Furio Brigo	242
Handy Warhol.....	270
Heather Noel Robinson	224
Ingeborg Herckenrath	222
Jack Vettriano	274
José Cacho	6
Marion Griese	212
Marta Wiley	10
Michelle Oppenheimer.....	218
Paula Belle Flores	14
Sheila Golden	110

—_categorie_—

Abstracts	180
African Beauty	152
Flowers	108
Forest & Mountains.....	141
Geometrics	236
Marylin Pop	270
People	72
Rinascimento	172
Tropical.....	92
Urban & Street Pop	250
Urbex.....	242
World Maps.....	160

José Cacho



José Cacho, artista di grande personalità. Nelle sue opere la figura femminile ottiene un'armonia e un equilibrio, ricorda molto le figure di Klimt. Crea le sue opere con collage di diversi materiali come metalli e carte, grazie al loro posizionamento, formando textures sfumature e profondità impossibili con un singolo prodotto. Ogni collage è un insieme di simboli e significati, pensieri ed emozioni, momenti di riflessione e tranquillità necessari per affrontare la vita e il mondo quotidiano con un personale equilibrio.



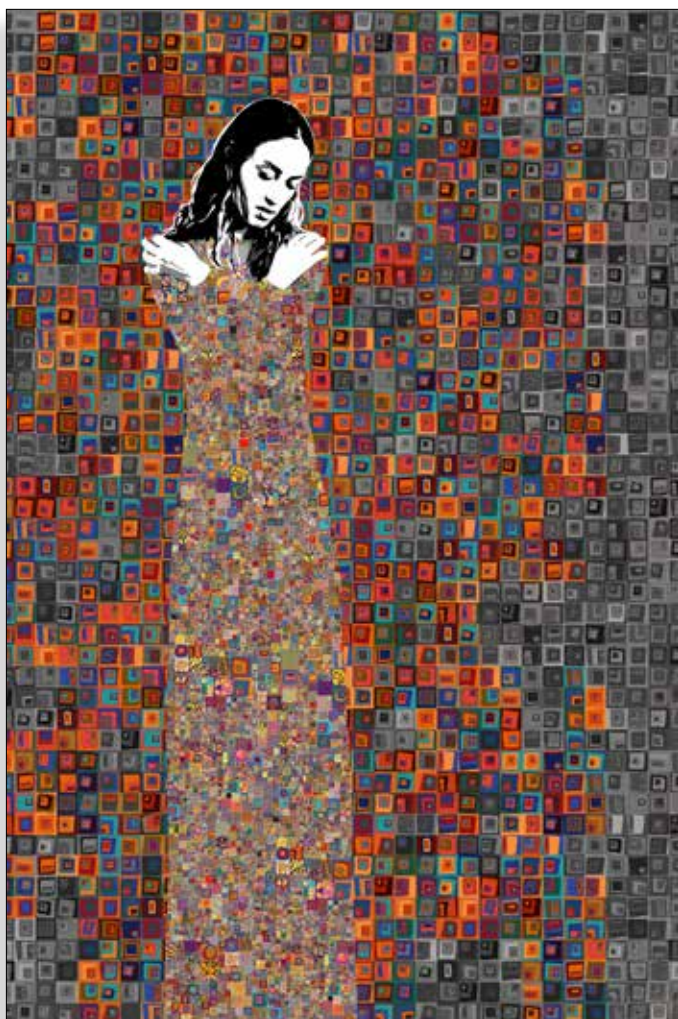


• C1295D

Dale la Valutas

Gruppo

A

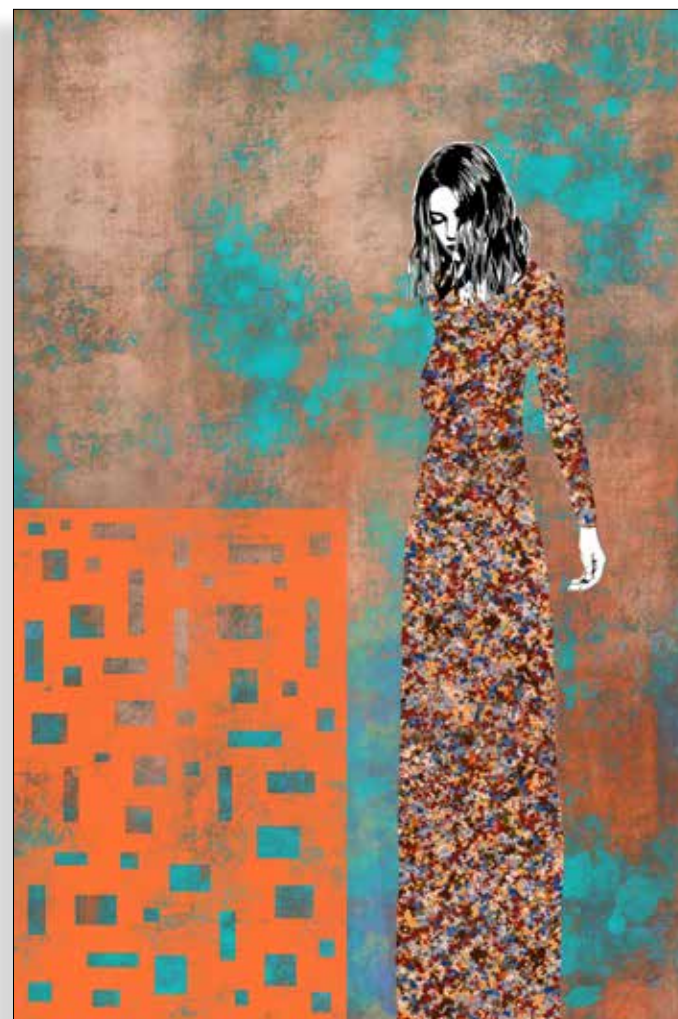


• C1290D

El Abrazo

Gruppo

F



• C1291D

La Entrada

Gruppo

F



• C1293D

La Fuente

Gruppo

C

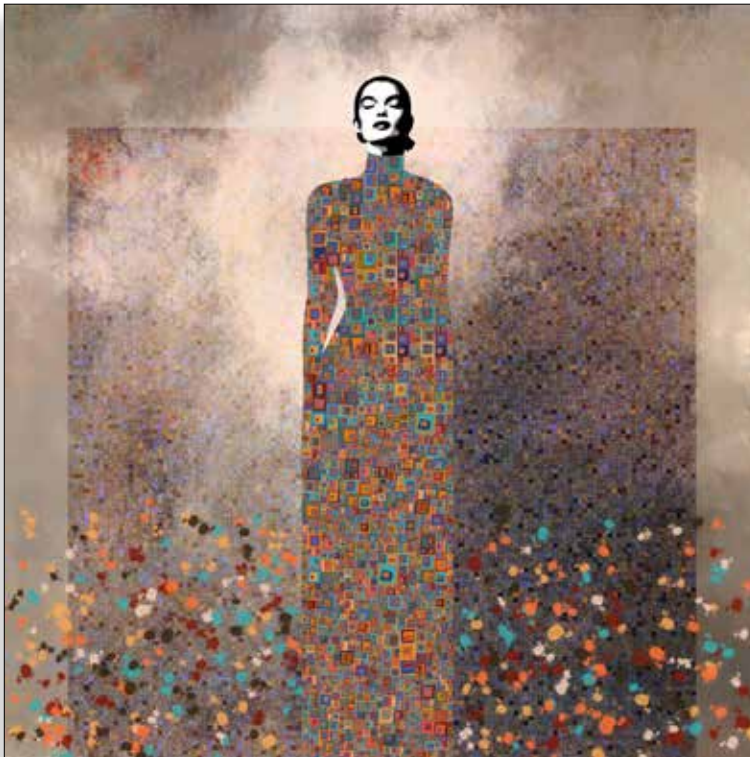


• C1292D

*La Liberacion
del Pasado*

Gruppo

K



• C1294D

Esta es mi Musica

Gruppo

A

Marta Wiley



Marta Wiley

è nata a Mexico City da origini irlandesi e Cherokee. E' stata la nonna, anch'essa artista, ad introdurla nel mondo dell'arte e ad insegnarle le varie tecniche di pittura. In seguito ha frequentato la "Otis Parsons School of Design" e si è sempre ispirata agli artisti come Sargent, Edvard Munch e Kathe Kollowitz. Il periodo artistico di maggiore riferimento è il Rinascimento. Oltre a dipingere, Marta è una bravissima cantante e cantautrice.

Marta Wiley





• W1221D

Butterfly Dress

Gruppo

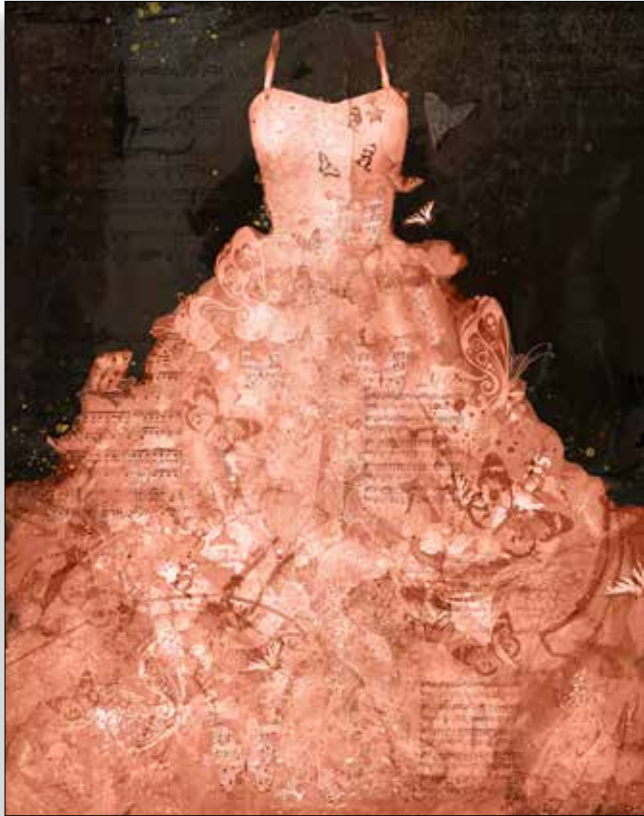




• W1221D_Y

Butterfly Yellow Dress

Gruppo 



• W1221D_R *Butterfly Red Dress* Gruppo 



• W1221D_D *Butterfly Dove Dress* Gruppo 



• W1221D_G *Butterfly Green Dress* Gruppo 



• W1221D_B *Butterfly Blue Dress* Gruppo 

Paula Belle Flores



*Paula Belle Flores
è una fotografa e artista digitale autodidatta.
L'ispirazione per il suo stile nasce dal suo
desiderio di raccontare sempre una storia in ogni
sua creazione. I suoi surreali paesaggi onirici ti
porteranno sicuramente in una terra lontana
dove non ci sono limiti all'immaginazione.*

Paula Belle Flores



• F863D

Seguitemi...

Gruppo

A





• F857D

Mongolfiera Musicale

Gruppo

A



• F853D

Il Grande Viaggio

Gruppo

A



• F845D

La Torretta della Luna

Gruppo

A



• F839D

Silenzio...la Fatina della Notte sta Arrivando

Gruppo

A



• F911D

Il Faro della Natura

Gruppo

D



• F907D

Ballando con il Mondo in Spalla

Gruppo

A



• F908D

Mondo Fiorito

Gruppo

A





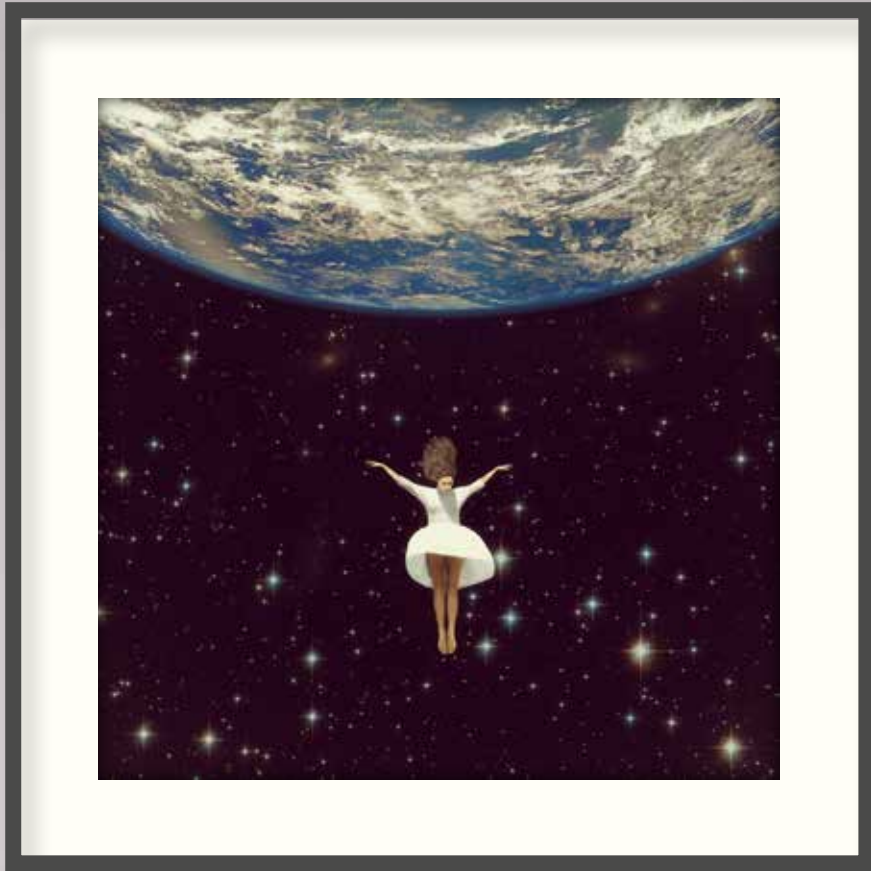
• F905D

Galassia di Farfalle Blu

Gruppo

A





• F842D

Volando tra le Stelle

Gruppo



• F854D

Viaggiando con la Luna

Gruppo





• F847D

Moon River Lady

Gruppo

A



• F841D

La Fata della Notte

Gruppo

A



• F910D

La Dama della Natura

Gruppo

A





• F860D

Tranquillo...con Me sei al Sicuro

Gruppo

A



Duy Huynh



I dipinti acrilici, poetici e contemplativi dell'artista Duy Huynh, vietnamita di nascita, riflettono simbolicamente lo spostamento geografico e culturale. Duy crea la sua personale rappresentazione della condizione umana, traendo ispirazione da una varietà di narratori, che a loro volta si esprimono tramite musica, film, tradizione folcloristica e fumetti.

Nei suoi dipinti, personaggi eterei mantengono un sereno seppur precario equilibrio, spesso in un'onirica e surreale ambientazione.

Con le sue illustrazioni, Duy esplora il movimento insieme all'emozione in modo da ritrarre non solo la bellezza della forma antropica ma anche il trionfo dello spirito umano. Immagini che ricorrono, come barche, treni, valigie e qualsiasi cosa con la capacità di volare, che faccia riferimento al viaggio, sia fisico che spirituale.

Il suo lavoro crea uno stato d'animo esplorativo in chi guarda e ad ogni passo del viaggio una storia viene creata, un'emozione viene rivelata e al ritorno da questo viaggio, viene avvertito un senso di aver guadagnato qualcosa. Mentre gran parte del lavoro di Duy è molto personale, il suo uso del simbolismo intelligente e spesso ironico e i suoi giochi di parole invitano lo spettatore a creare la propria trama. L'interesse di Duy per l'arte comincia all'inizio degli anni '80, poco dopo il suo arrivo negli Stati Uniti. Dopo essersi laureato in pittura ed illustrazione all'università UNC Charlotte, cominciò a dipingere murali e a mostrare le sue opere in ristoranti, caffè, bar ed eventi musicali.

Esplorò anche l'aspetto prestazionale della pittura, spesso collaborando con musicisti e ballerini per creare opere d'arte davanti ad un pubblico. Responsi positivi arrivarono presto non appena molte gallerie del Paese iniziarono ad esporre i suoi lavori. Nel 2008, Duy e la moglie Sandy Snead aprirono Lark & Key Galleria e Boutique a Charlotte, NC. La galleria espone sia le opere di Duy che quelle di altri artisti, ceramisti e gioiellieri di tutto il Paese.

Duy Huynh si pronuncia "Yii Uan".



• H1104D

Amore in Gioco

Gruppo





• H910D

Poesia Fiorita

Gruppo

A



• H910D_OR

Poesia Fiorita (orizzontale)

Gruppo

E



• H1264D

Serenità in Blu

Gruppo

A



• H1264D_OR

Serenità in Blu (orizzontale)

Gruppo

E



• H1093D

La Chiave dei Sogni

Gruppo

A



• H1093D_OR

La Chiave dei Sogni (orizzontale)

Gruppo

E



• H918D

Melodie di Vita

Gruppo

A



• H1476D

*Aspettando il Tempo Giusto
per Volare*

Gruppo

A





• H1108D_OR2

Il Giardino del Cuore (orizzontale II)

Gruppo **E**



• H1108D

Il Giardino del Cuore

Gruppo **A**



• H1105D_OR

Amore in Equilibrio (orizzontale)

Gruppo **E**



• H1105D

Amore in Equilibrio

Gruppo **A**



• H1475D

Pensiero Floreale

Gruppo

A



• H1106D

Fioritura Notturna

Gruppo

A



• H1106D_OR

Fioritura Notturna (orizzontale)

Gruppo

E



• H968D

Sogni della Notte

Gruppo

A



• H968D_OR

Sogni della Notte (orizzontale)

Gruppo

E



• H1214D

Viaggio Lunare

Gruppo

D



• H917D

Compagni di Viaggio

Gruppo

A



• H1213D

Radici Musicali

Gruppo

A



• H1109D

Il Cerchio della Luna

Gruppo

D





• H1398D

Metamorfosi per Volare

Gruppo

D

34



• H1158D

Libertà

Gruppo

F



• H1397D

Il Mondo fra le Mani

Gruppo

A



• H1397D_OR

Il Mondo fra le Mani (orizzontale)

Gruppo

E



• H1159D

Note fra le Nuvole

Gruppo

A



• H1159D_OR

Note fra le Nuvole (orizzontale)

Gruppo

E



• H1265D

Serenità in Volo

Gruppo



• H1028D

Volando

Gruppo



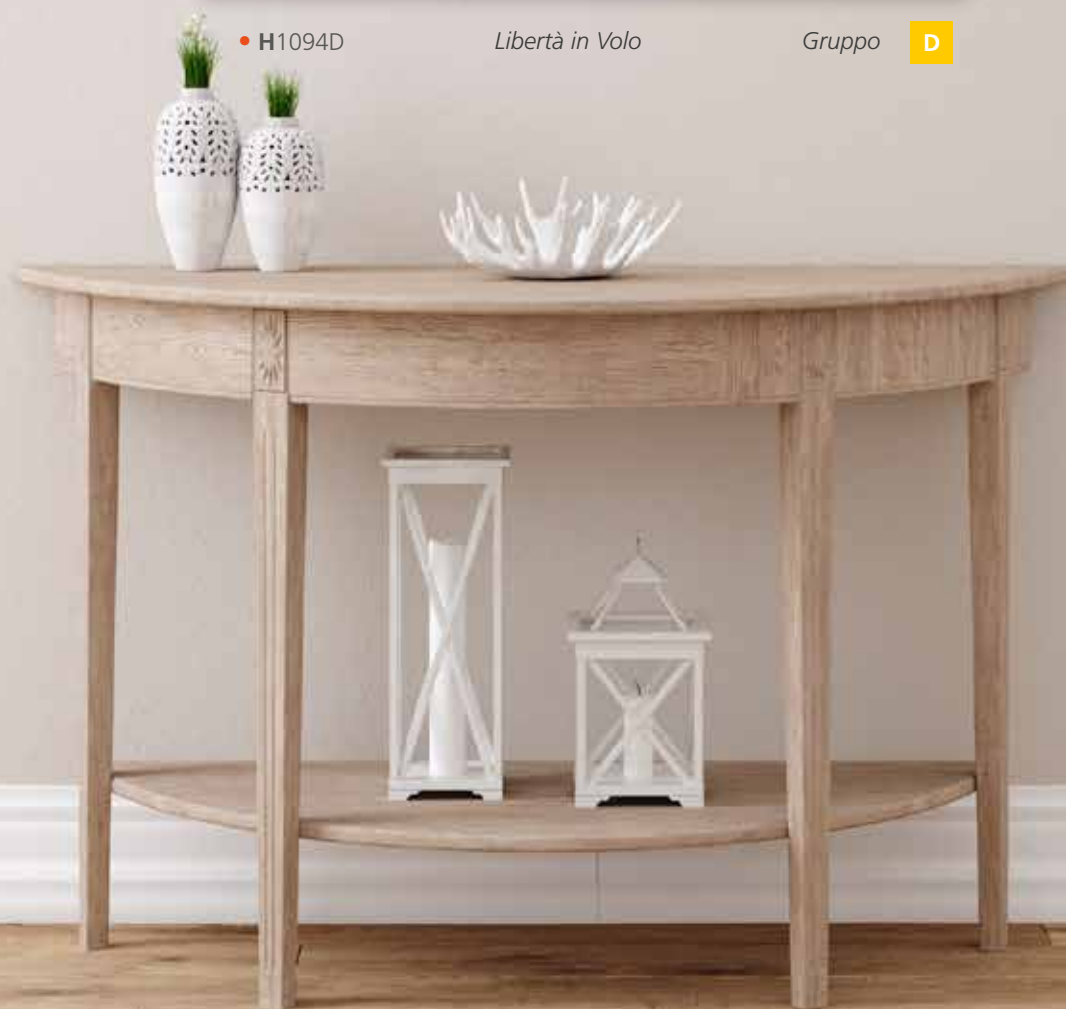


• H1094D

Libertà in Volo

Gruppo

D





• H1474D

Incontro fra Sognatori

Gruppo

F



• H970D

Nascita di un Cammino

Gruppo

C



• H1107D

Felicità Sospesa

Gruppo

A



• H911D

Bellezza Discreta

Gruppo

A

Emanuela Tornatore



*Emanuela,
vive nell'entroterra veneziano.
Diplomata all'istituto d'arte di Venezia, ha
intrapreso poi un percorso artistico passando
dall'acquarello alla pittura murale (trompe-
l'oeil) fino ad approdare ad una personale
tecnica espressiva utilizzando colori acrilici su
supporti di legno di vecchie barche raccolti nella
laguna di Venezia. Un amore a prima vista per un
materiale così povero ma altrettanto evocativo.
I suoi soggetti si rivelano nell'intrinseco
messaggio nascosto nella texture dei pezzi
raccolti e da cui nascono personaggi sognanti,
equilibristi, dallo sguardo a volte melanconico
a volte ricco di stupore.*



• SA6613

Il mondo visto da quassù

Gruppo

E







• SA6608

Viaggio di Parole

Gruppo **A**



• SA6600

Sognatore

Gruppo **E**



• SA6609

Equilibrio Lunare

Gruppo

A

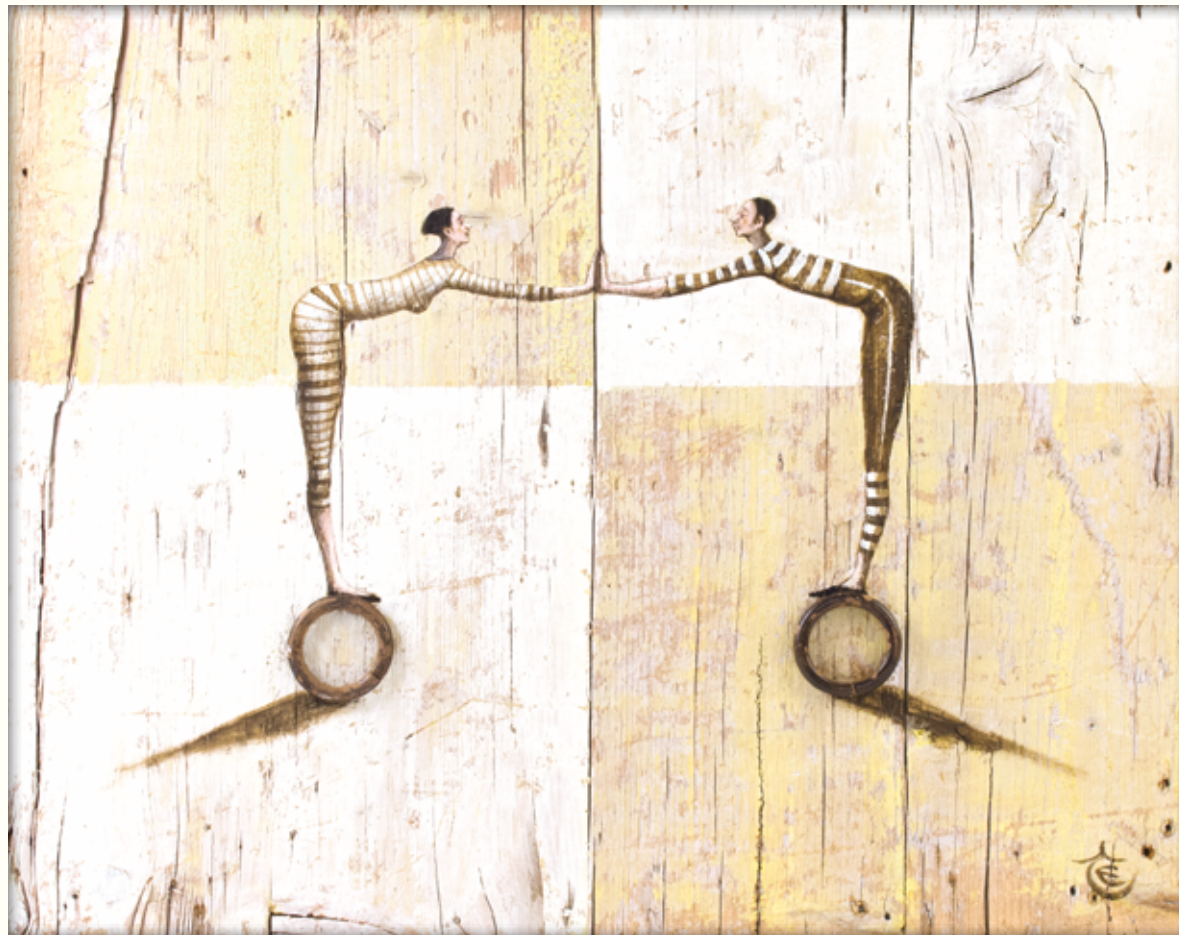


• SA6619

Amicizia in Equilibrio

Gruppo

C

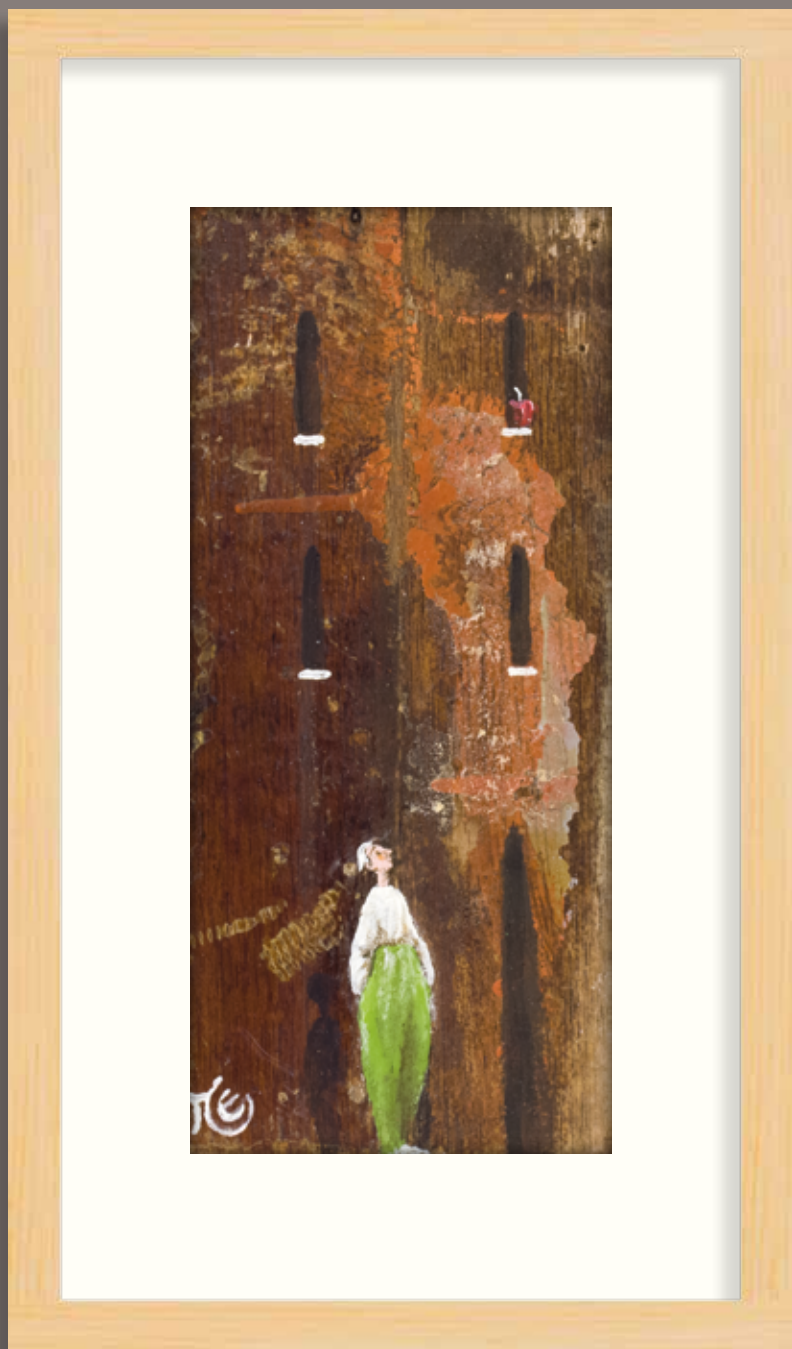


• SA6605

Tienimi Su

Gruppo

C



• SA6606

Cosa c'è Lassù

Gruppo

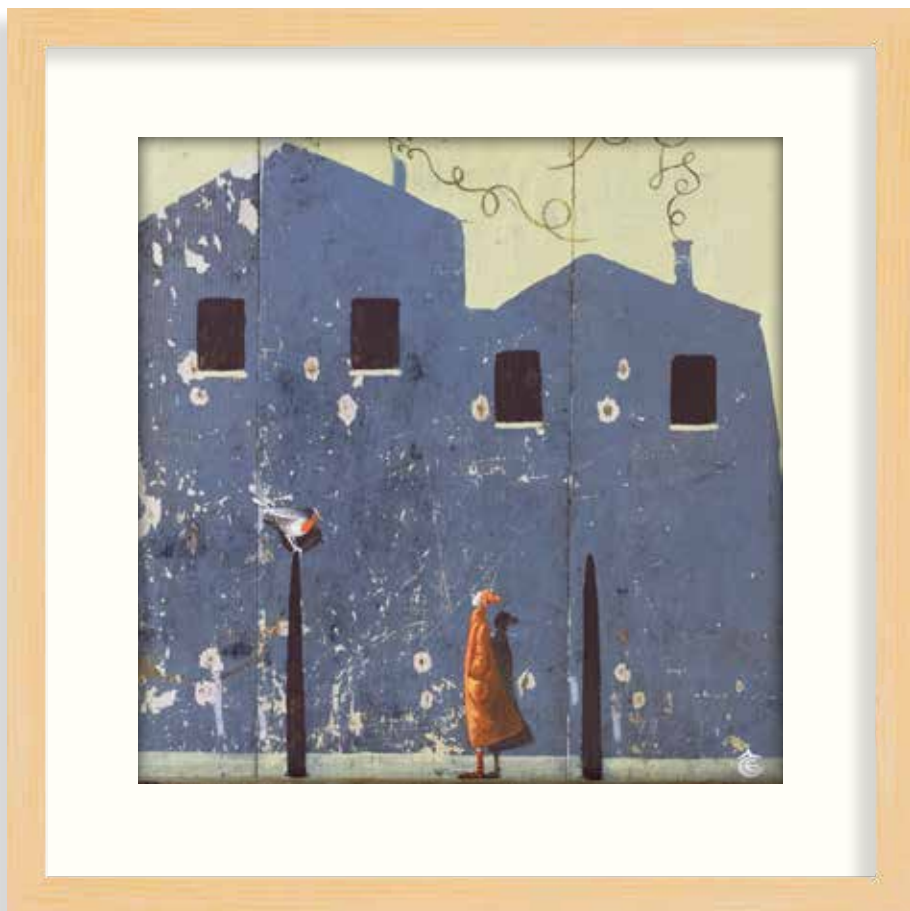


• SA6615

Vieni qui con me

Gruppo





• SA6610

Felice di vederti

Gruppo **A**



• SA6597

Profumo di Primavera

Gruppo **A**



• SA6617

Parlare con le Nuvole

Gruppo

G



• SA6598

Tra le Nuvole

Gruppo

A



• SA6616

I consigli della natura

Gruppo

G



• SA6618

Mia dolce, cara amica Luna

Gruppo

J



• SA6602

Passeggiando sulla Terra

Gruppo **E**



• SA6603

Grandi e Piccini

Gruppo **E**



• SA6614

La chiave della felicità

Gruppo

E



• SA6604

Sorriso a un Pettirosso

Gruppo

J



• SA6599

Madre Natura

Gruppo

A



• SA6601

I Miei Amici

Gruppo

F

Anna Paints



Annalisa Convertini, in arte "Anna Paints", pugliese di nascita, toscana di adozione, studia come fashion designer e modellista e lavora come tale per circa un ventennio, ritagliandosi del tempo per la sua grande passione che è l'illustrazione, finché non decide di lasciare il campo della moda per poter illustrare a tempo pieno.

Frequenta scuole e corsi con i più grandi illustratori del nostro tempo approfondendo la sua conoscenza nel campo dell'editoria e imparando tecniche nuove.

Attualmente la sua arte spazia dall'illustrazione per l'editoria a progetti grafici, da dipinti su tela ad olio a dipinti su carta con tecniche miste. Il suo stile comunica in modo poetico e alle volte ironico, tutto il suo mondo, fatto di piccoli gesti, di tenerezza e fantasia.





• SA6621

Balle

Gruppo

F

55



• SA6620

Why Not?

Gruppo **F**





• SA6622

Il Canto degli Angeli

Gruppo **F**



• SA6624

Mi piaci Tu II

Gruppo

A



• SA6626

Mi piaci Tu I

Gruppo

A



• SA6623

Hops

Gruppo

A



• SA6627

Ho un Regalo per Te

Gruppo

A



• SA6625

Tenerzza

Gruppo **A**



• SA6628

La Vita che Cresce

Gruppo **A**



• SA6629

Mi prendo Cura di Te

Gruppo **A**





• SA6632 *Ho un Dono per Te* Gruppo **G**



• SA6630 *Desiderio dell'Anima* Gruppo **G**



• SA6631 *Nuovi Mondi* Gruppo **G**

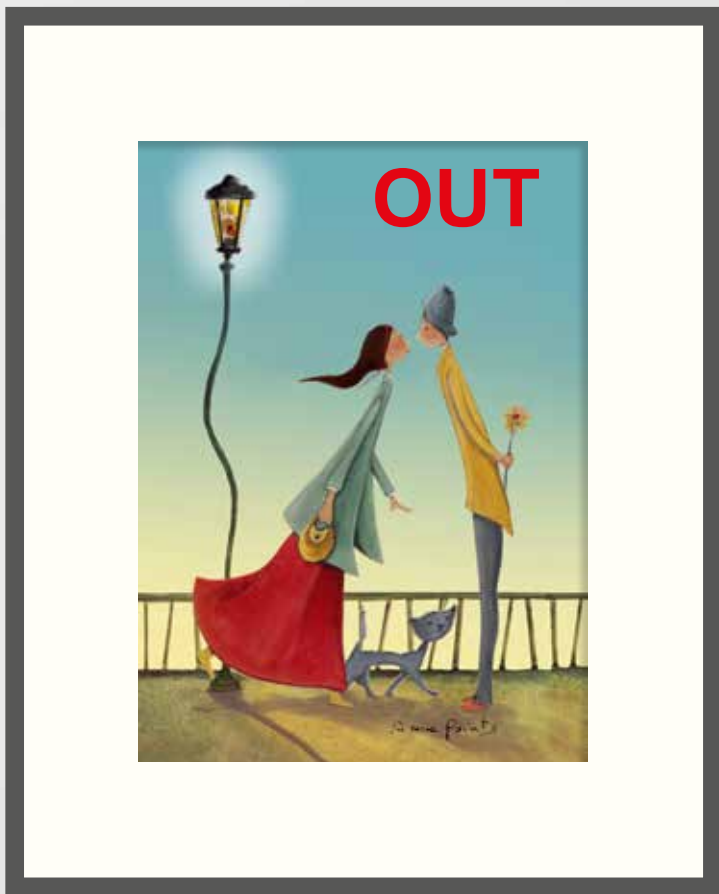


• SA6633

Mon Amour

Gruppo





• SA6634

Rendez-Vous

Gruppo

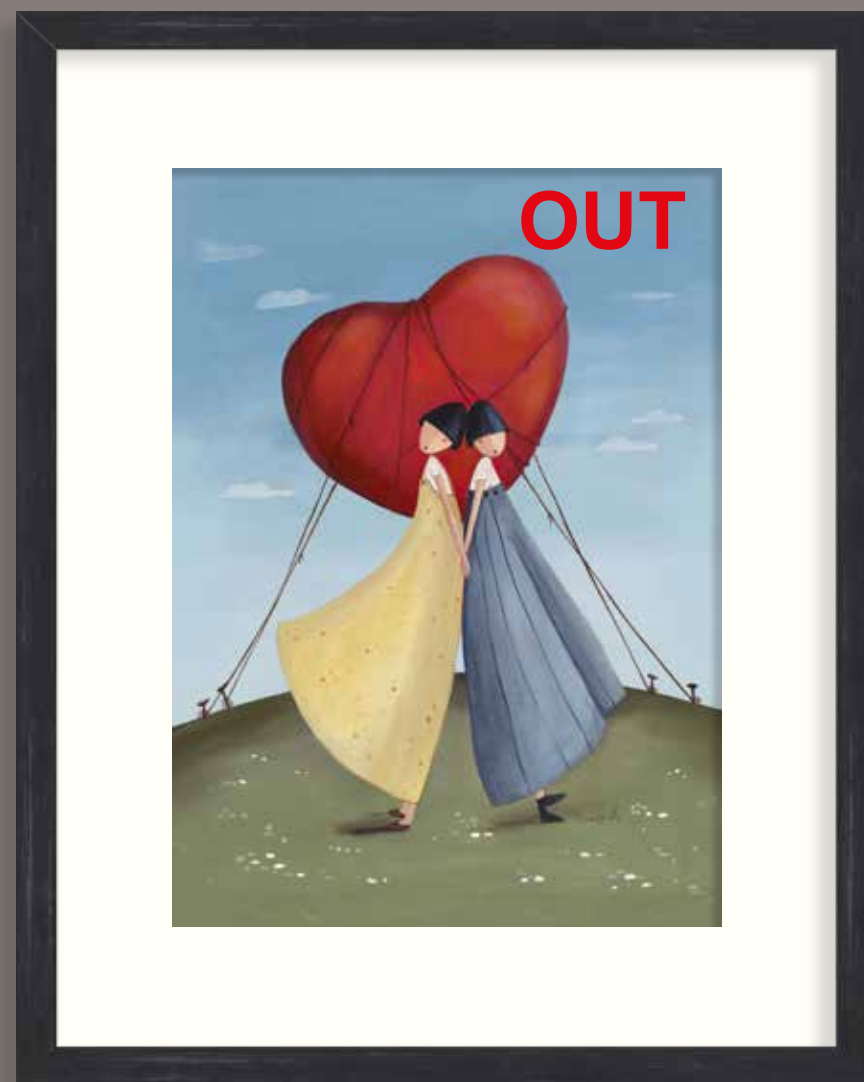




• SA6635

Amore Puro

Gruppo

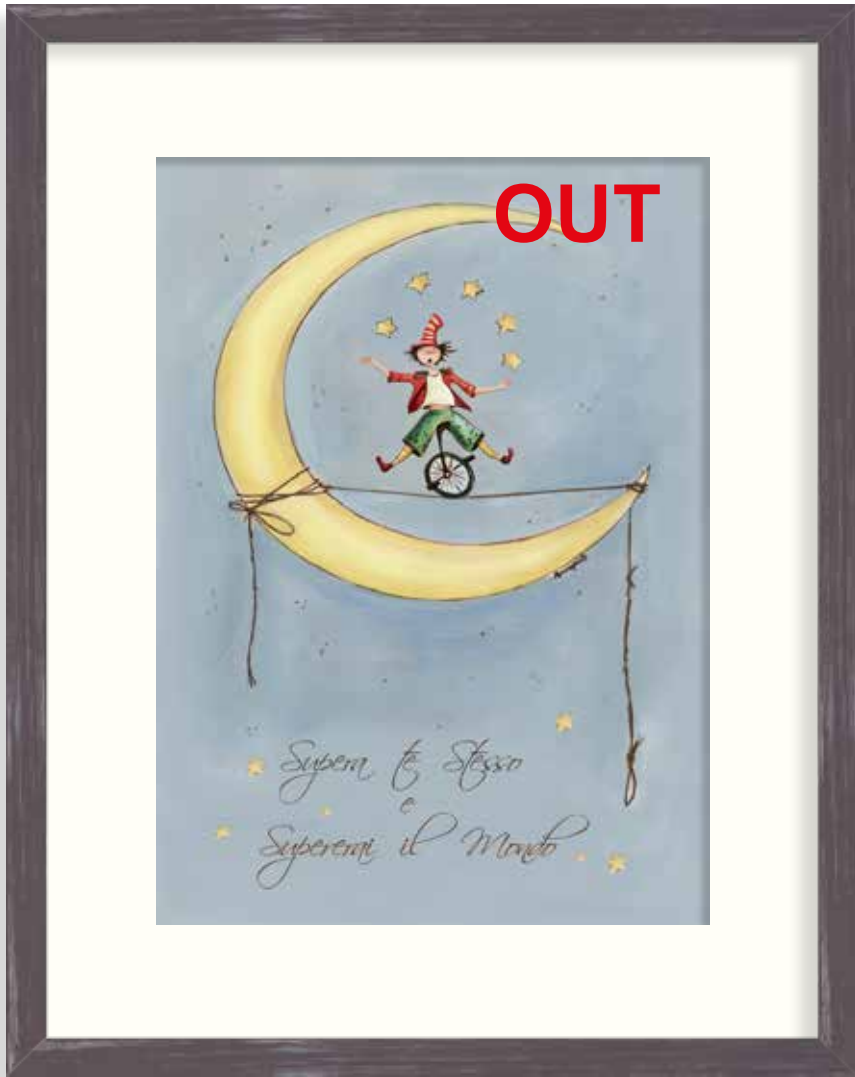


• SA6636

Cuore leggero

Gruppo

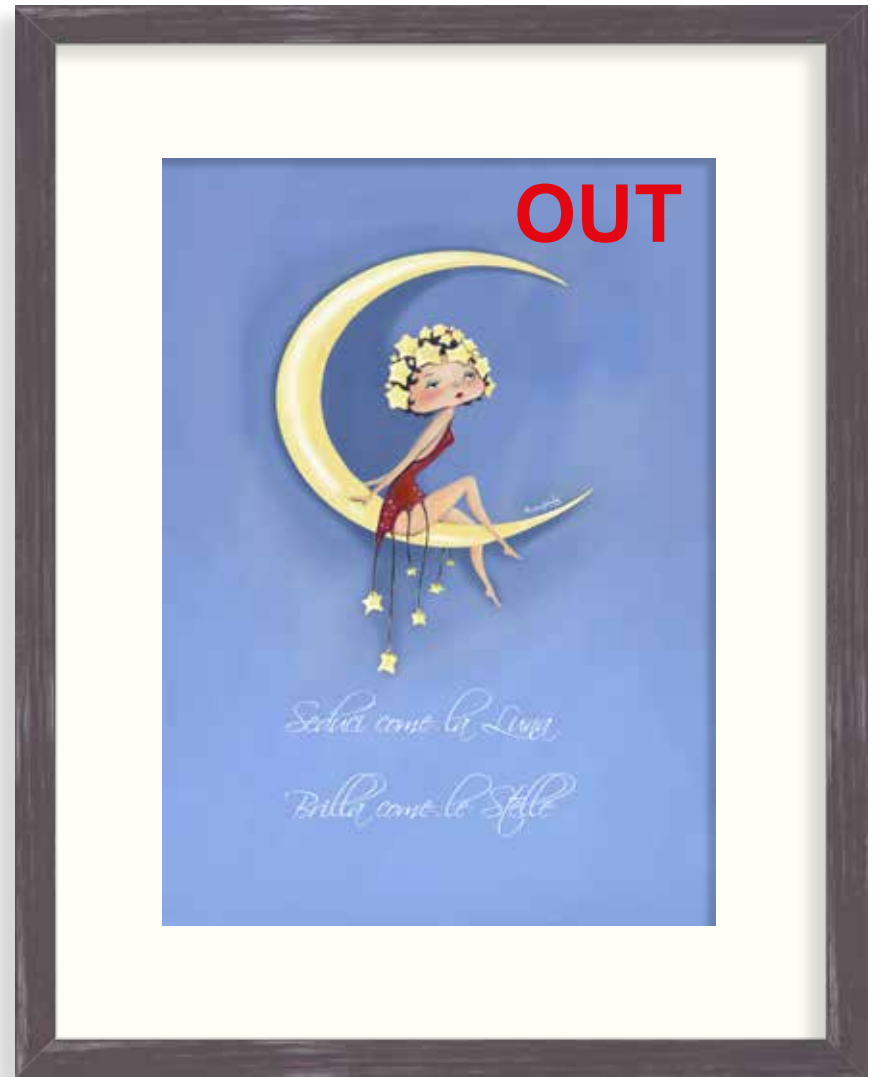




• SA6639

Supera Te Stesso

Gruppo **G**



• SA6638

Vanità

Gruppo **G**



• SA6637

Scorta





di Stelle

Gruppo **A**

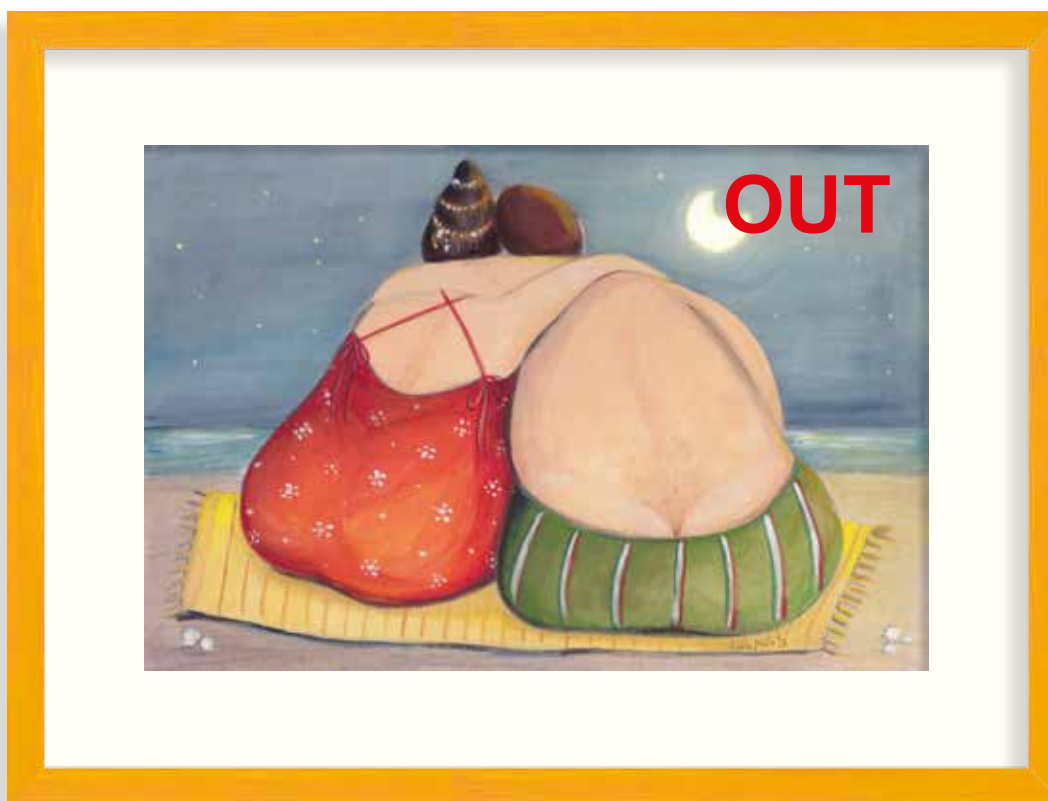




• SA6642

Casalinga

Gruppo **A**

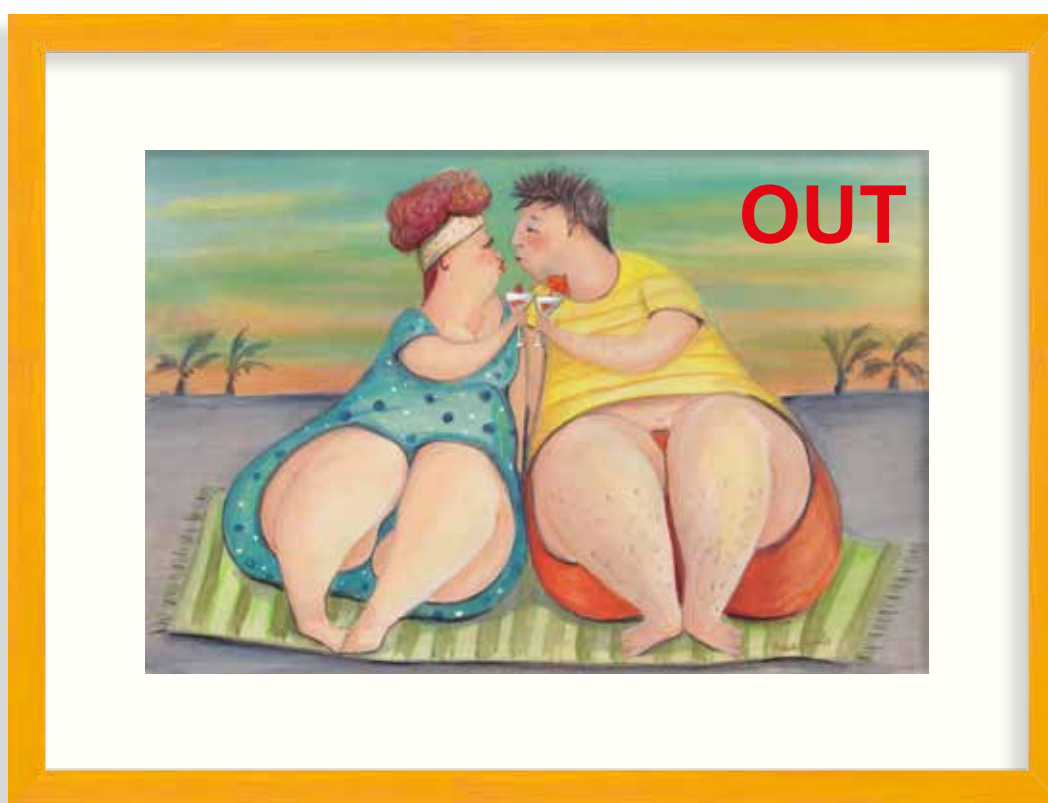


• SA6644

Big Love

Gruppo

F

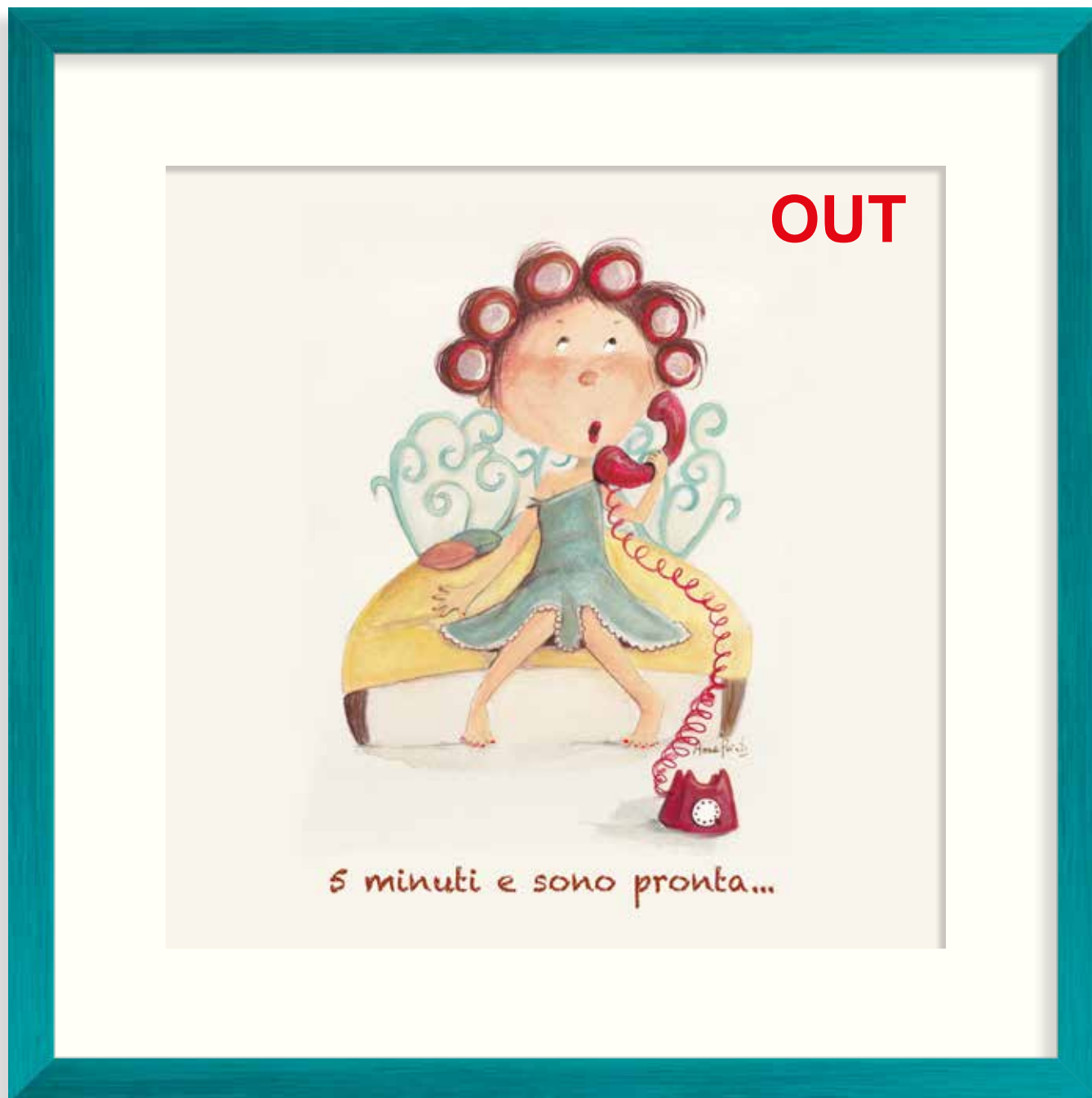


• SA6643

Amore in Vacanza

Gruppo

F



• SA6640

Cinque Minuti

Gruppo **A**



• SA6641

Sapessi...

Gruppo

G



Collezione
People



“

*Alcune persone ti fanno vedere colori
che avevi dimenticato di avere.*

”



• WAG392 Femme Paris I Gruppo **D**



• WAG393 Femme Paris II Gruppo **D**



• WAG397 Femme Paris VI Gruppo **D**



• WAG398 Femme Paris VII Gruppo **D**



• WAG399

Femme Paris VIII

Gruppo

A



• WAG401

Femme Paris X

Gruppo

A







• WAG294

Lady Florals IV

Gruppo

A



• WAG295

Lady Florals V

Gruppo

A

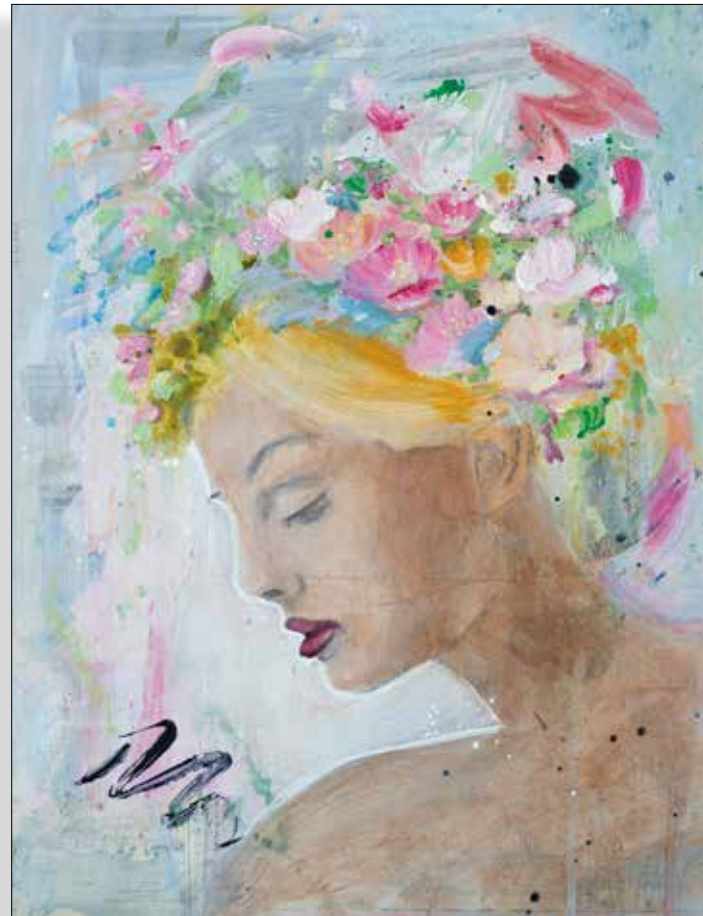


• WAG556

Femme Fleur I

Gruppo

D



• WAG557

Femme Fleur II

Gruppo

D



• WAG587

In Dreams I

Gruppo

F

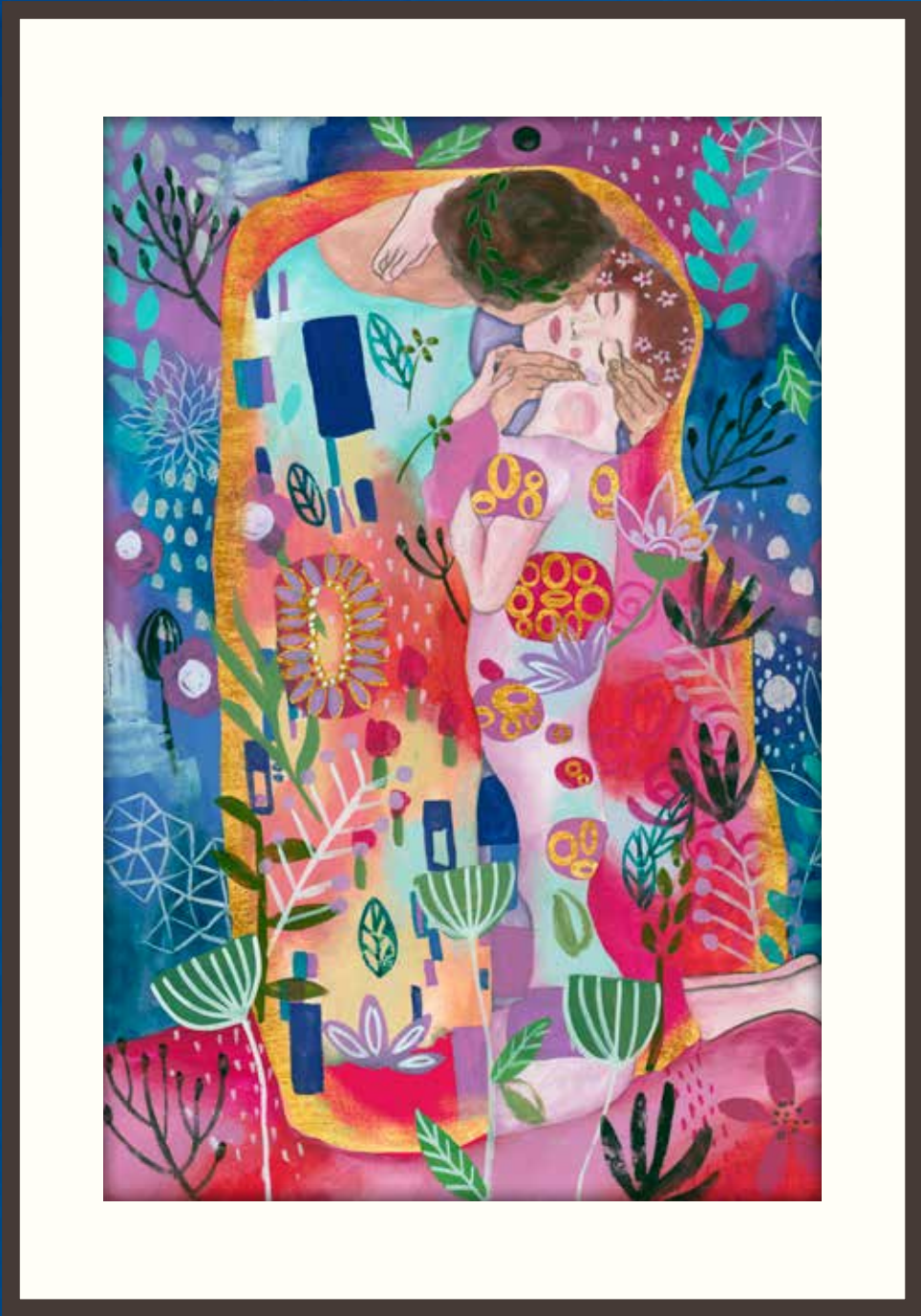


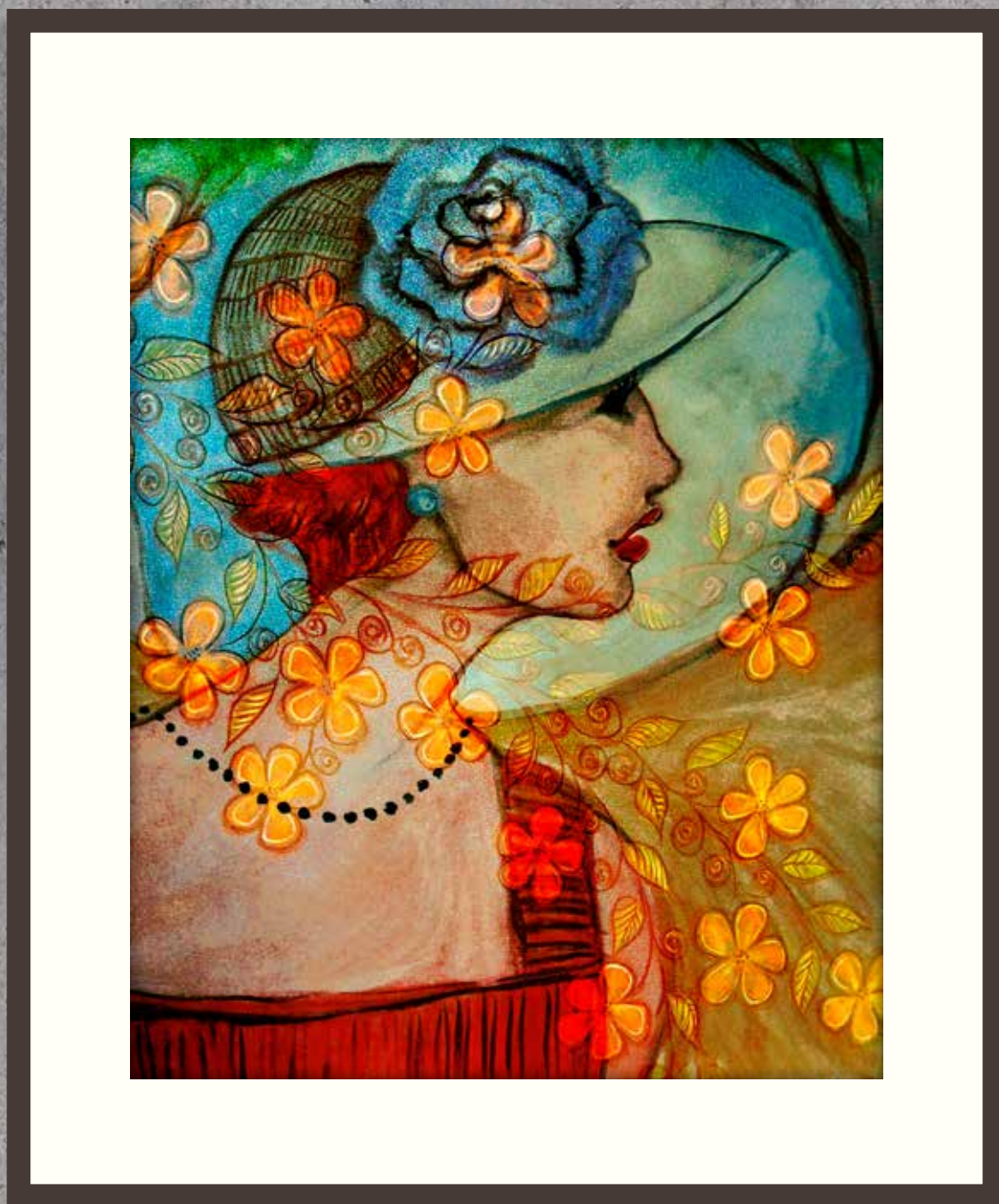
• WAG588

In Dreams II

Gruppo

F







• WAG818 *Bella I* Gruppo 



• WAG819 *Bella II* Gruppo 



• WAG820 *Bella III* Gruppo 



• WAG821 *Bella IV* Gruppo 



• WAG358

Postcards of Paris VI

Gruppo

D



• WAG356

Postcards of Paris IV

Gruppo

D

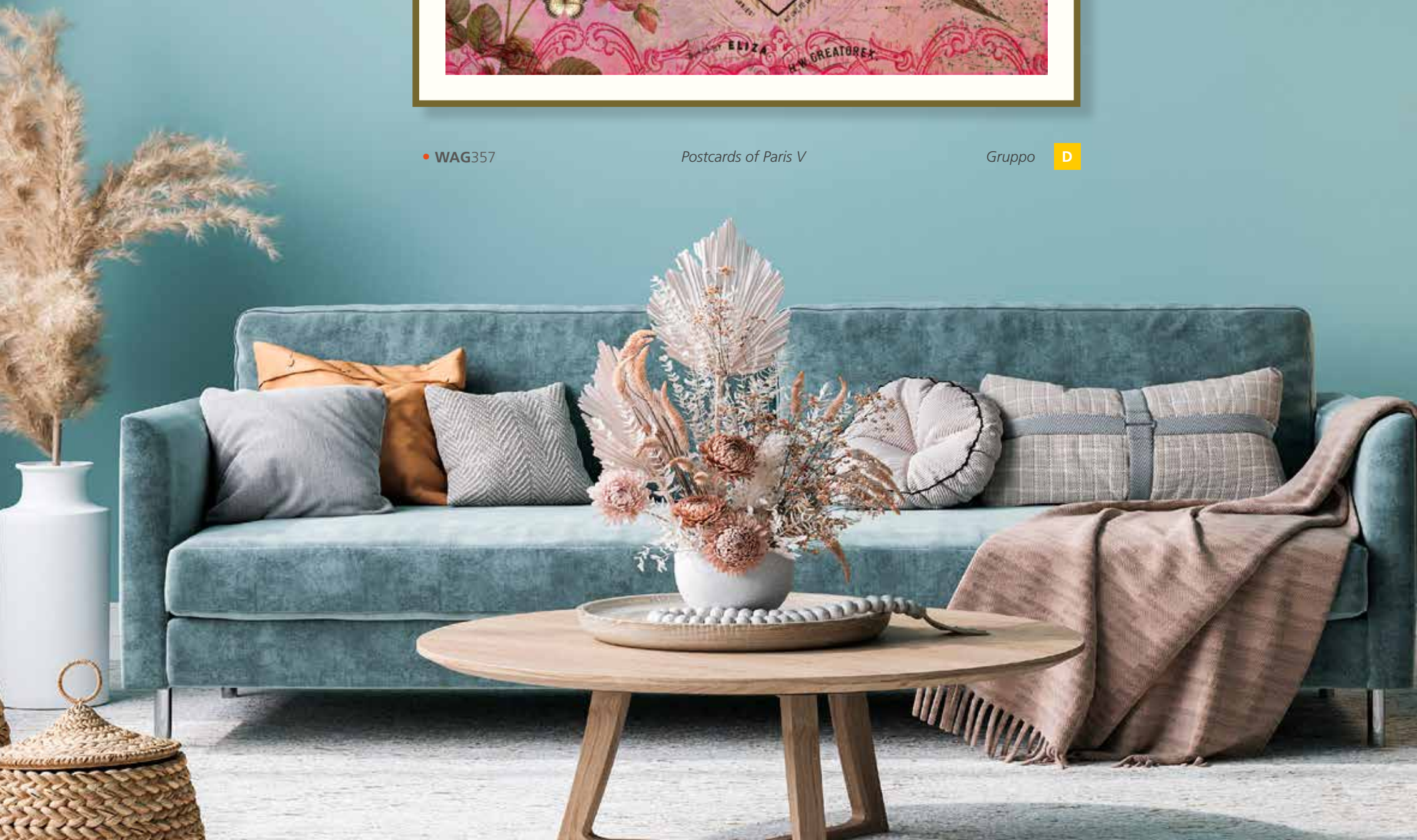


• WAG357

Postcards of Paris V

Gruppo

D





• WAG364

Postcards of Paris XII

Gruppo

D





• WAG440

Postcards of Paris IX

Gruppo

A

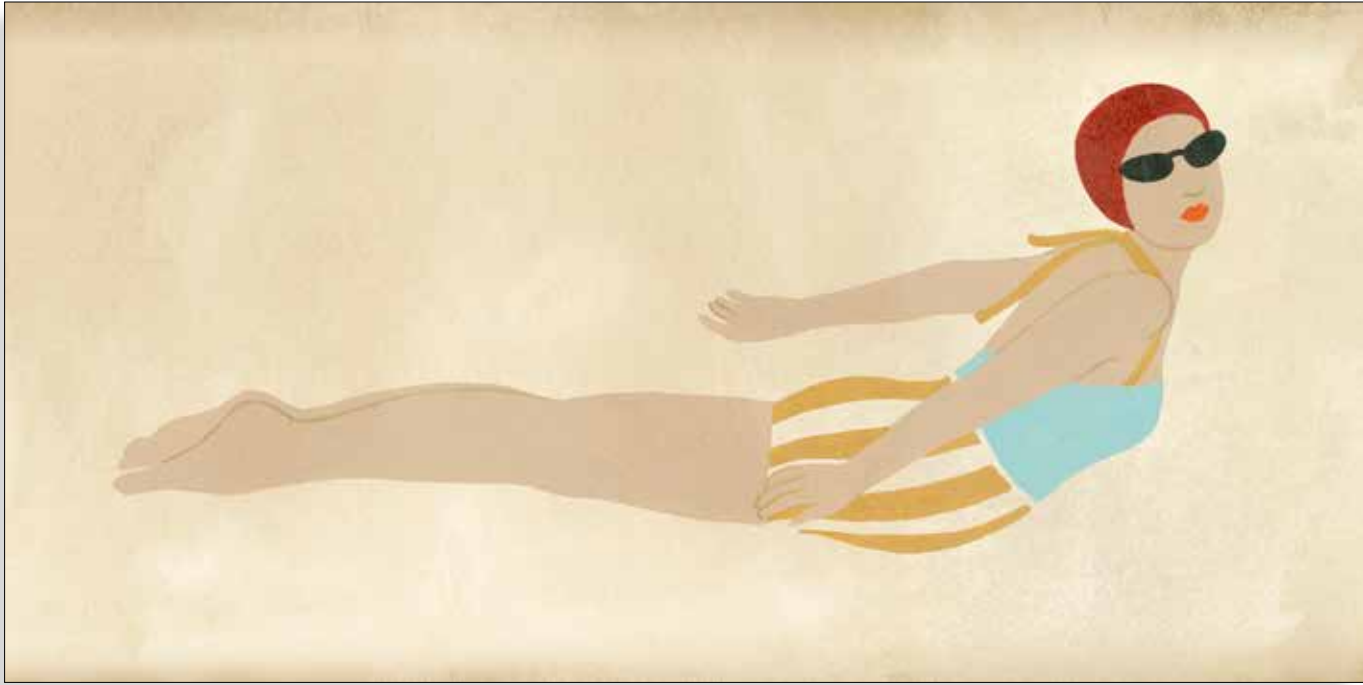


• WAG355

Postcards of Paris III

Gruppo

D



• WAG863

Vintage Diver I

Gruppo

J

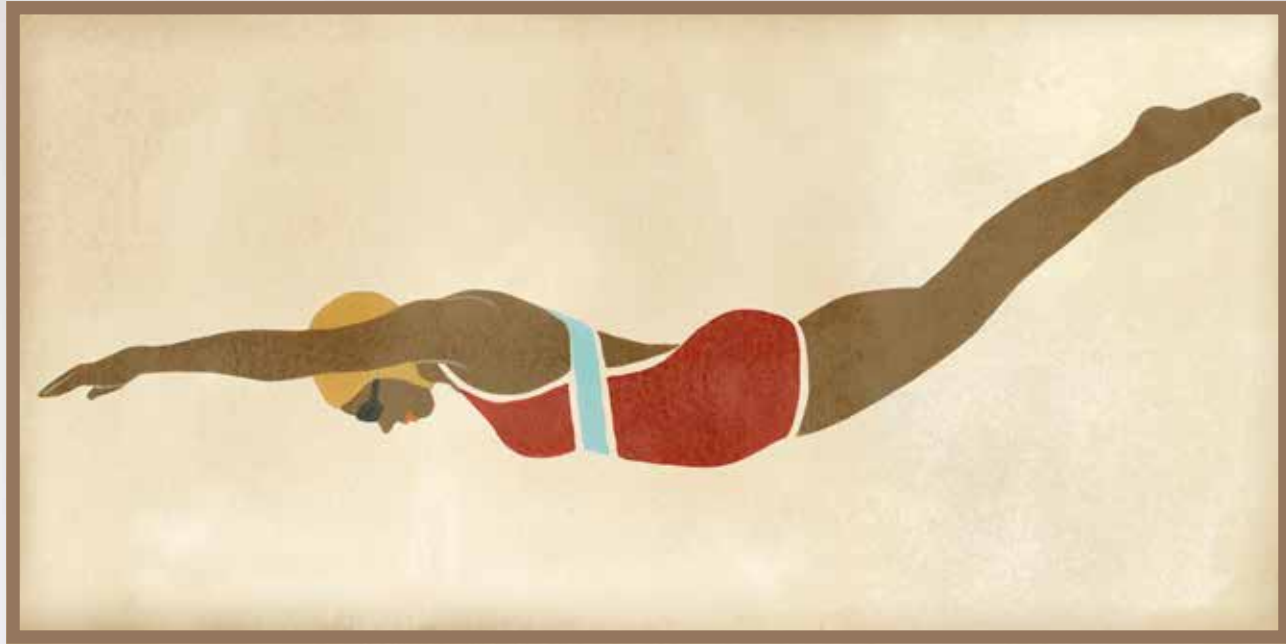


• WAG864

Vintage Diver II

Gruppo

J







• WAG638

Entertainer I

Gruppo

F



• WAG639

Entertainer II


Gruppo

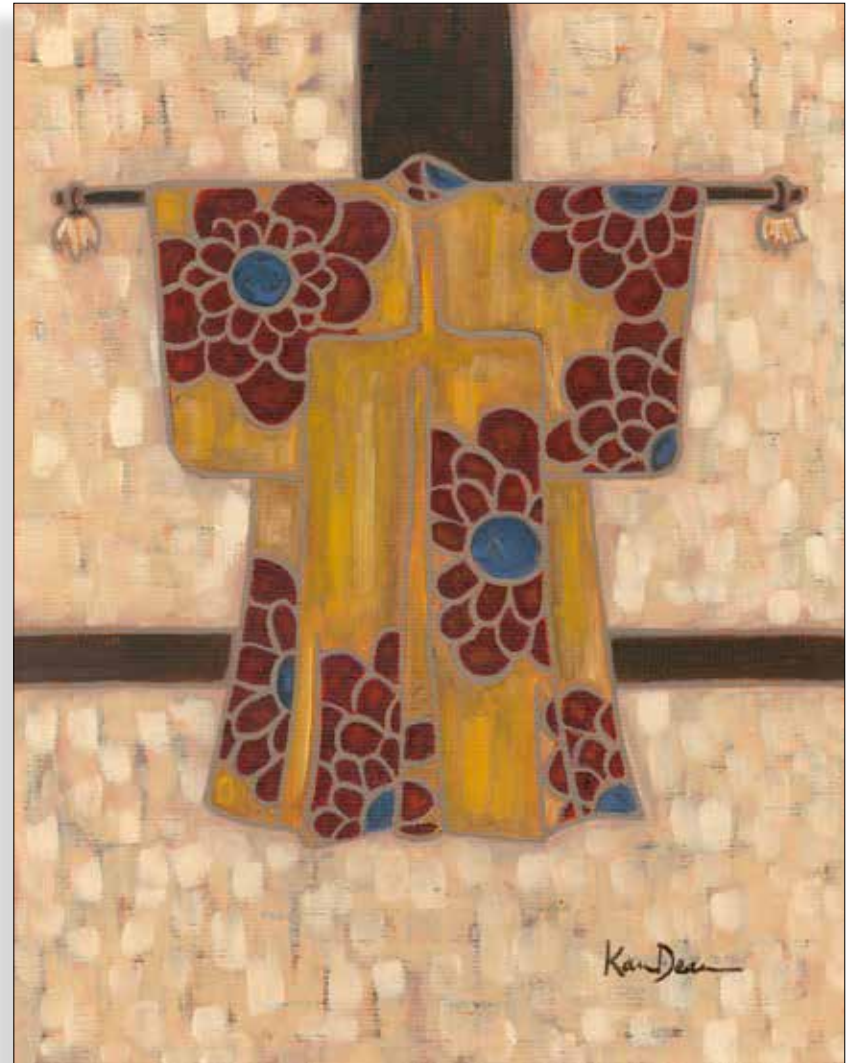
F



• WAG042

Primary Kimono I

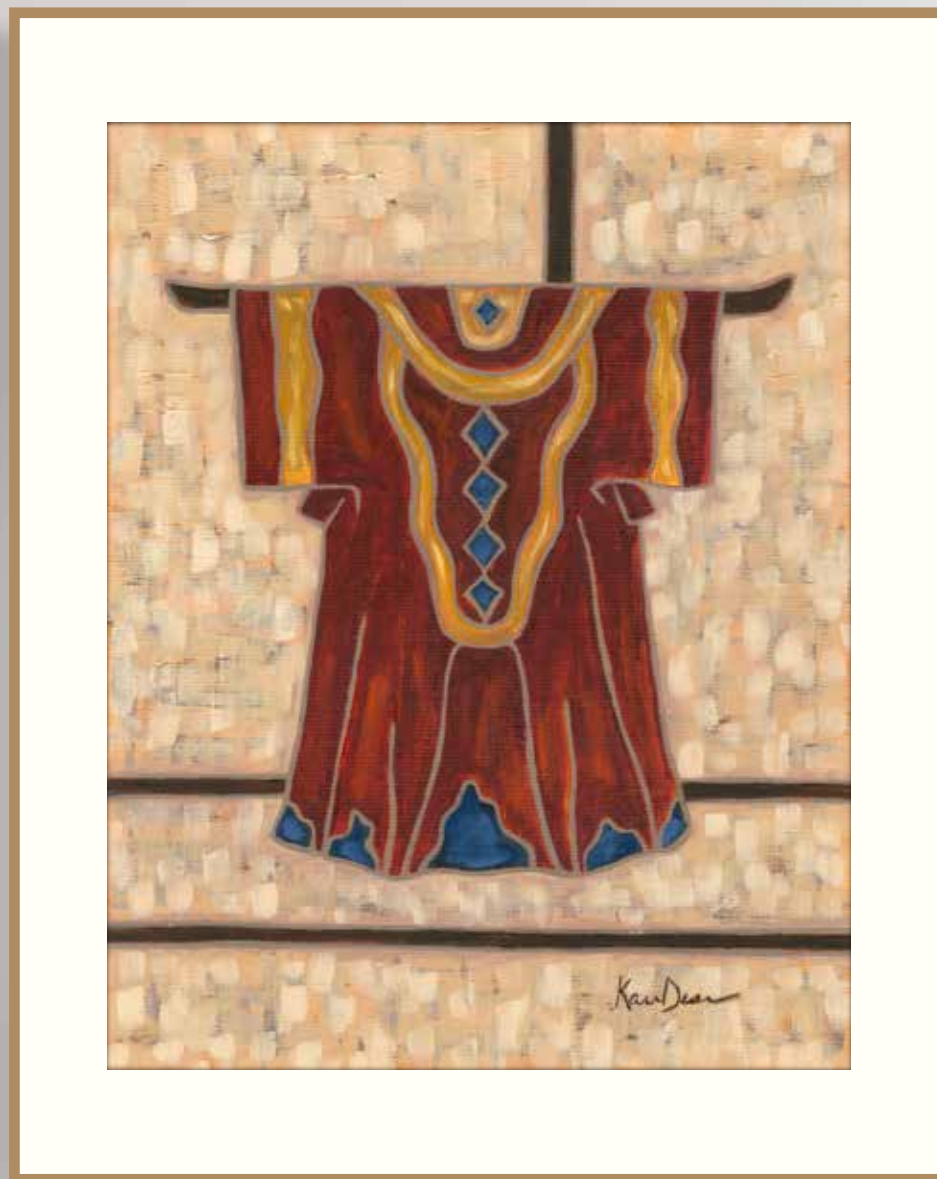
Gruppo 



• WAG043

Primary Kimono II

Gruppo 



• WAG044

Primary Kimono III

Gruppo



The image features a vibrant tropical scene with several parrots and flowers. In the foreground, a large pink hibiscus and a yellow hibiscus are prominent. A colorful parrot with green, blue, yellow, and red feathers is perched on the pink flower. Another parrot with green, red, and blue feathers is flying in the upper right. A third parrot, a blue and orange macaw, is visible in the bottom right corner. The background is a light-colored map of the Caribbean region, showing islands like Cuba, Haiti, and the Dominican Republic, with various place names and geographical labels. The overall style is that of a vintage or classic illustration.

Collezione Tropicala

1

“

*La Vita è un'isola in un oceano di solitudine,
un'isola le cui rocce sono speranze, i cui alberi
sono sogni, i cui fiori sono solitudine,
i cui ruscelli sono sete.*

Kahlil Gibran

”



• WA42060

Parrot Paradise I

Gruppo

F





• **WA42061**

Parrot Paradise II

Gruppo

A



• **WA42062**

Parrot Paradise III

Gruppo

A





• WA54061

Bird of Paradise I

Gruppo



• WA54062

Bird of Paradise II

Gruppo





• **WA50354**

Jardin Eterno I

Gruppo

A



• **WA69956**

Dramatic Tropical II Boho

Gruppo

A



• WAG975

Pink Palms

Gruppo **F**



• WAG981

Green Palms

Gruppo

F





• WAG604

Blue Colibrì

Gruppo





• **WA53768**

Palms of the Tropics I

Gruppo



• **WA53769**

Palms of the Tropics II

Gruppo





• **WA20785**

Dark Blue & Gold

Gruppo

F



• WA66377

Tropical Garden

Gruppo

F







• WAG015 *Avian Paradise I* Gruppo **C**



• WAG016 *Avian Paradise II* Gruppo **C**



• WAG017 *Avian Paradise III* Gruppo **C**



• WAG018 *Avian Paradise IV* Gruppo **C**



• WAG313 *Vivid Birds of Paradise I* Gruppo **D**



• WAG314 *Vivid Birds of Paradise II* Gruppo **D**



• WAG344 *Paradise Vacation I* Gruppo **C**



• WAG345 *Paradise Vacation II* Gruppo **C**



The background is a watercolor illustration featuring soft, blended washes of pink, purple, and light green. The colors are layered and textured, creating a delicate, artistic feel. The text is overlaid on this background.

Collezione
Flower



S

“

*“Mi chiedi perché compro riso e fiori?
Compro il riso per vivere e i fiori per
avere una ragione per cui vivere.”*

Confucio

”

Sheila Golden



Sheila, è cresciuta a New York e ha cominciato a dipingere fin da giovane. Il suo amore verso la natura e i suoi colori si riflette nelle sue opere. Ha studiato pittura a Princetown fino a laurearsi all'Università di Fine Art a Sonoma. Nel frattempo ha pure studiato illustrazione e graphic design. Le sue opere le troviamo in numerose gallerie sparse per gli Stati Uniti e in musei come il Museo d'Arte di Whimsy a Sarasota, Florida. Attualmente vive e dipinge nella sua casa nella costa ovest della Florida.



• G900D

Windblown Poppies 3

Gruppo

A



• G899D

Windblown Poppies 2

Gruppo

A





• G898D

Windblown Poppies 1

Gruppo

J







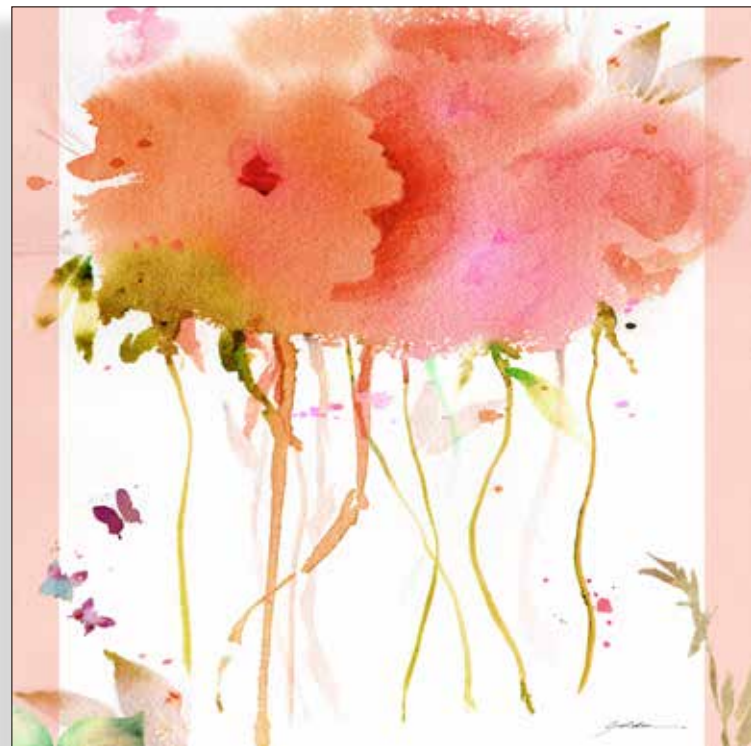
• G2199D *Heart Bouquet Composition* Gruppo **A**



• G2120D *Fiesta No. 5* Gruppo **A**



• G2121D *Verdant Bouquet* Gruppo **A**



• G2122D *Butterfly Blossoming* Gruppo **A**



• G857D *Red Poppies* Gruppo **C**



• G2013D *Orange Yellow* Gruppo **C**



• G2015D *Precious Poppies* Gruppo **A**



• G2014D *Poppy Reds* Gruppo **A**





• G2125D GoldenFlight of the Dragonfly 1 Gruppo **J**



• G2126D Flight of the Dragonfly 2 Gruppo **J**





• G2123D

Poppies Chinoise

Gruppo

A



• G2205D

Poppy Moment

Gruppo

A



• G2124D

Blush Garden

Gruppo

A



• D1008D *Alliums* Gruppo **C**



• D1015D *Pink Wildflower* Gruppo **E**




• D1014D *Pink Flower in the Snow* Gruppo **A**



• D1009D *Blue Flowers* Gruppo **C**





• D1011D *Dragonfly and Zinnia* Gruppo 



• D1013D *Pink* Gruppo 



• WAG8419 *Dream of Flowers II* Gruppo **A**



• WAG418 *Dream of Flowers I* Gruppo **A**



• WAG8421 *Dream of Flowers IV* Gruppo **A**



• WAG422 *Dream of Flowers V* Gruppo **A**







• WAG531 *Popping Peonies II* Gruppo **A**



• WAG530 *Popping Peonies I* Gruppo **A**



• WAG532 *Popping Peonies III* Gruppo **A**



• WAG533 *Popping Peonies IV* Gruppo **A**



• WAG710

Playful Petals I

Gruppo **D**



• WAG711

Playful Petals II

Gruppo **D**



• WAG712

Playful Petals III

Gruppo

D



• WAG713

Playful Petals IV

Gruppo

D



• WAG253

Fuchsia Splash I

Gruppo

A



• WAG254

Fuchsia Splash II

Gruppo

A



• WAG708

Pretty in Pastel I

Gruppo

A



• WAG709

Pretty in Pastel II

Gruppo

A







• **WAG654** *Flower Memories III* Gruppo **A**



• **WAG655** *Flower Memories IV* Gruppo **A**



• **WAG652** *Flower Memories I* Gruppo **A**



• **WAG653** *Flower Memories II* Gruppo **A**



• WA38230

Pink Poppies

Gruppo **D**



• WA69125

Forever Fashion Perfume

Gruppo **A**



• WA69126

Simply Splendid Perfume

Gruppo **A**



• **WA71438** *Petal Passion VIII Soft Boho Gruppo* **A**



• **WA71439** *Petal Passion IX Soft Boho Gruppo* **A**





• WA64385C

Engaging Crop

Gruppo





• WA64386C

Winsome Crop

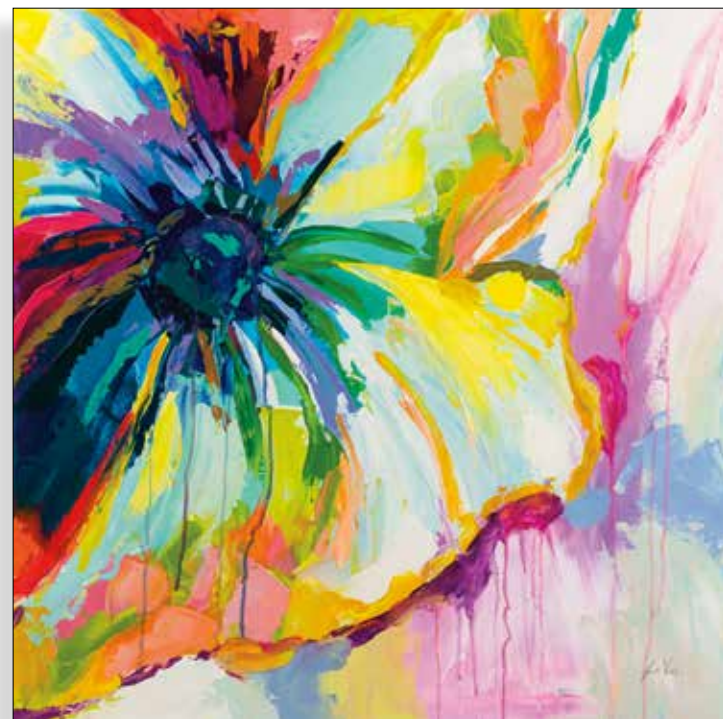
Gruppo



• WA64385

Engaging

Gruppo



• WA64386

Winsome

Gruppo





• WA78480

Essence of Life III

Gruppo

A



• WA78479

Essence of Life II

Gruppo

A



• WA78478

Essence of Life I

Gruppo

J





• WA78485

Leaves and Stones III

Gruppo

A



• WA78484

Leaves and Stones II

Gruppo

A



• WA78483

Leaves and Stones I

Gruppo

F

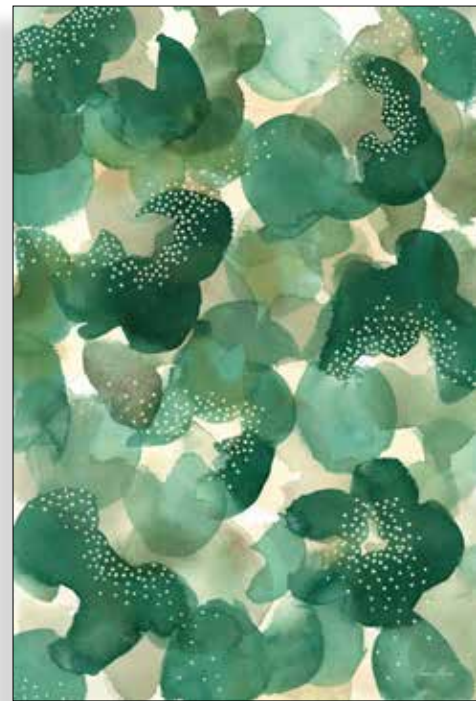


• WA78481

Hidden Forest

Gruppo

J



• WA78525 *Leaf Canopy* Gruppo

F



• WA78482

Joyous Nature

Gruppo

A



• WA78489 *Petals and Fronds* Gruppo

C

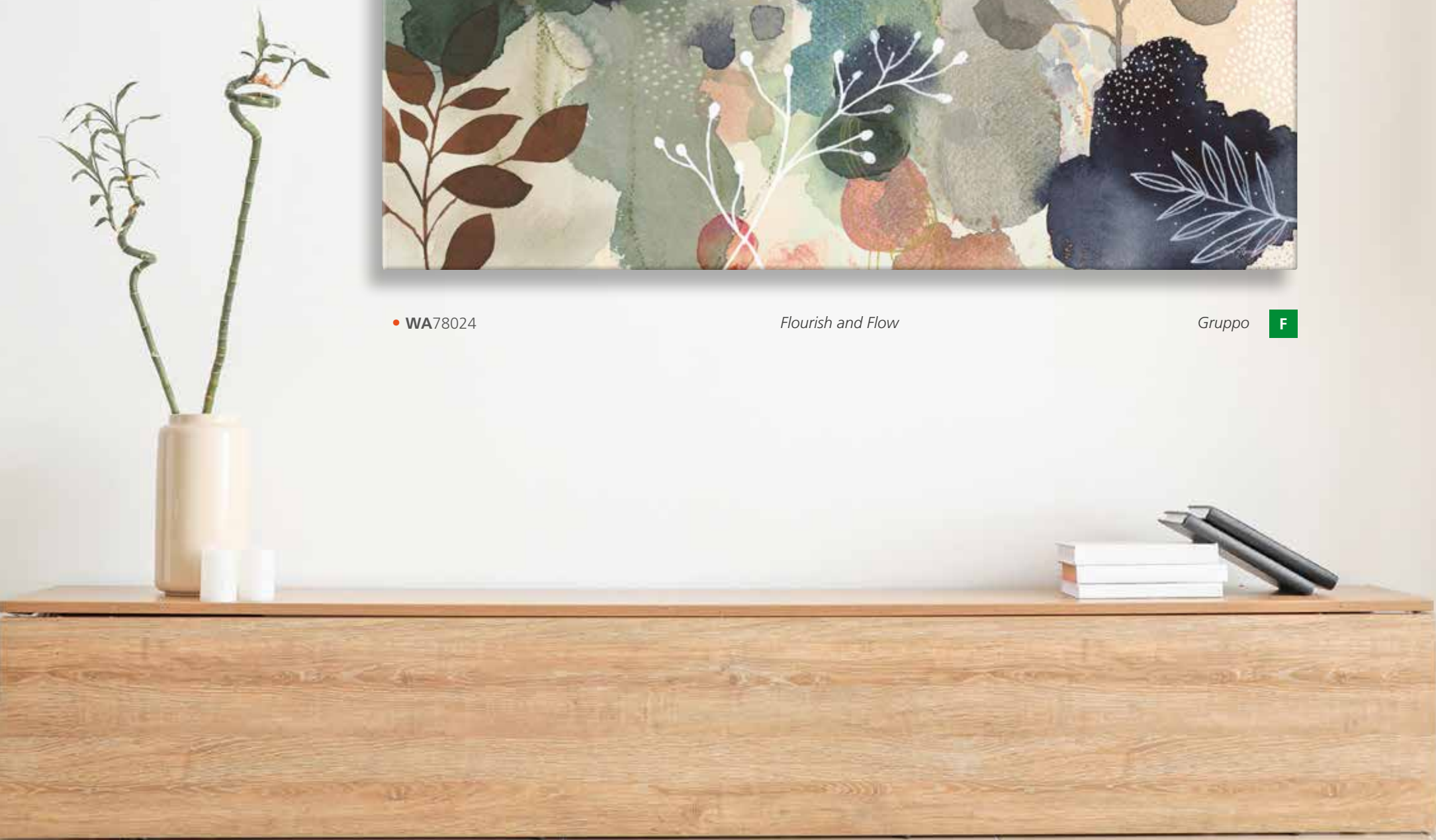


• WA78024

Flourish and Flow

Gruppo

F





Collezione

Forest &

Mountains

& ains

“

*Ognuno di noi ha una quota prediletta in montagna,
un paesaggio che gli somiglia e dove si sente bene.*

Paolo Cognetti

”



• WA53208

Gold Forest

Gruppo **F**



• WA14531

Light Blue Forest

Gruppo **F**



• WA28276

Brown Forest

Gruppo





• WAG500

Red Birds in the Wood

Gruppo

D



• WA13751-52

Autumn Forest

Gruppo

E



• WA56069

Blue Forest

Gruppo

F



• WA21962

Dream Forest

Gruppo

G



• WA57930



Beige Mountains

Gruppo





• **WA67071_OR**

Rose Mountains II (orizzontale)

Gruppo **E**



• WA67071

Rose Mountains II

Gruppo





• WA15452

Ocra Mountains

Gruppo

K





• **WA15451**

Blue Mountains

Gruppo



• **WA36194**

Green Mountains

Gruppo



Collezione

African Beauty





• WA62163

Lady on Brown Wall

Gruppo

A



• WA62162

Lady on Yellow Wall

Gruppo

A



“

*Una bella donna piace agli occhi,
una buona piace al cuore;
l'una è un gioiello, l'altra è un tesoro.*

Honoré de Balzac

”



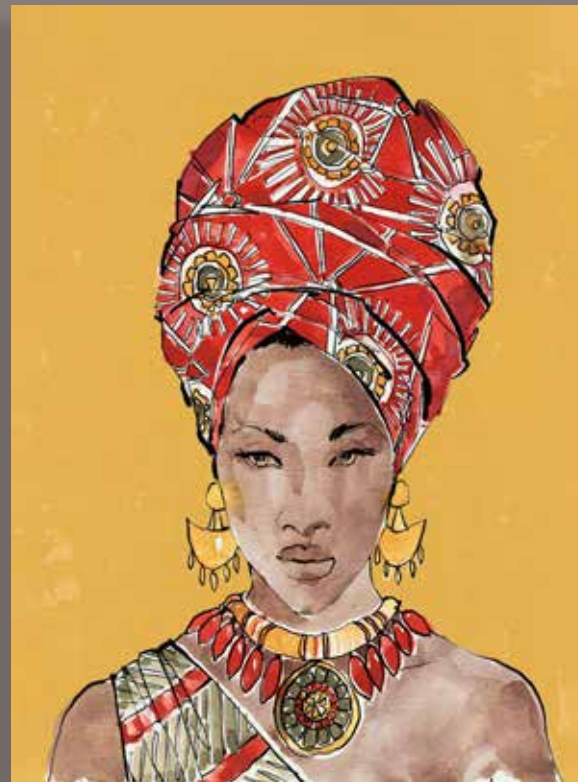
• **WA71529_QD** *Modern Africa IV (quadrato)* Gruppo **A**



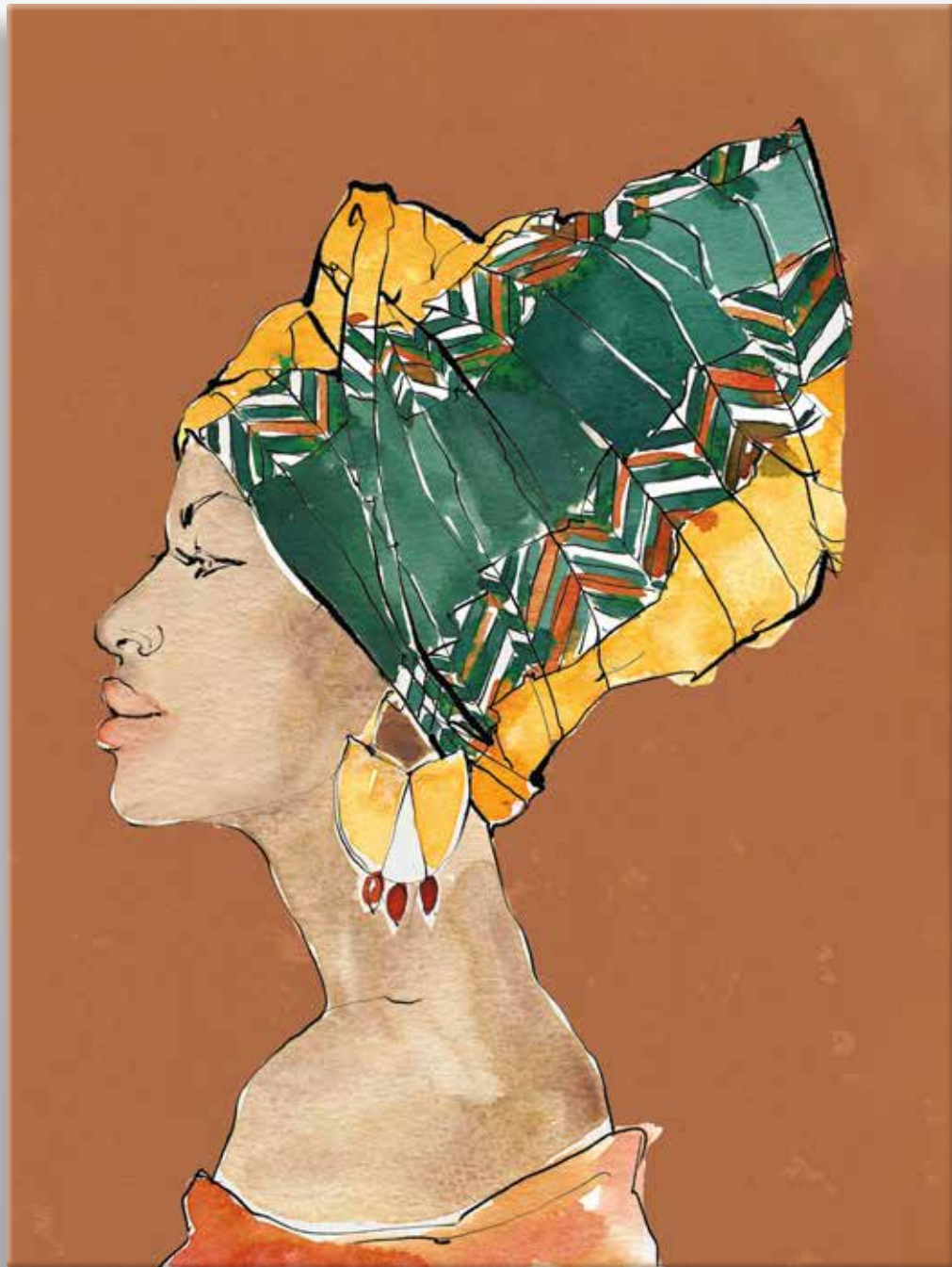
• **WA71529** *Modern Africa IV* Gruppo **D**



• **WA71526_QD** *Modern Africa I (quadrato)* Gruppo **A**

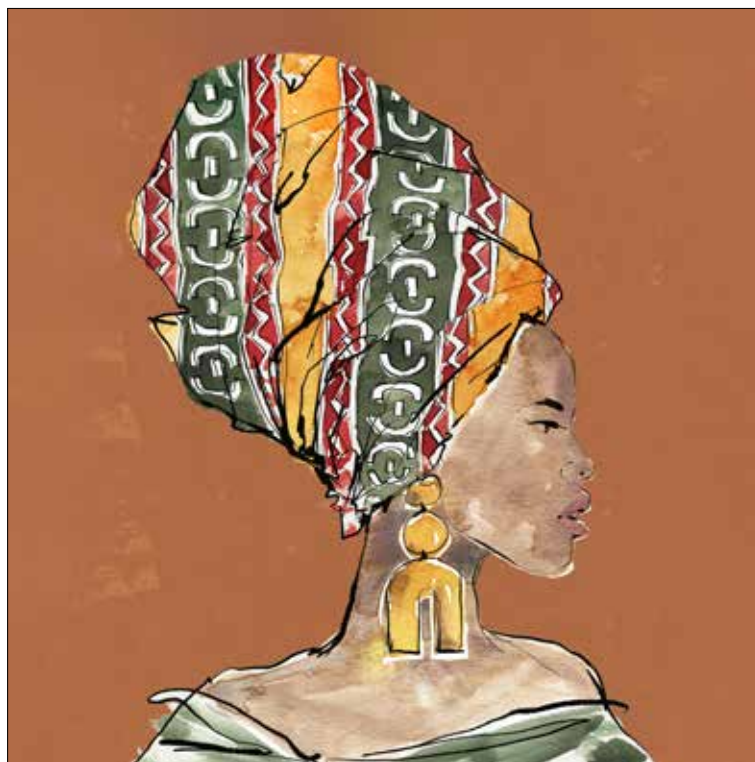


• **WA71526** *Modern Africa I* Gruppo **D**





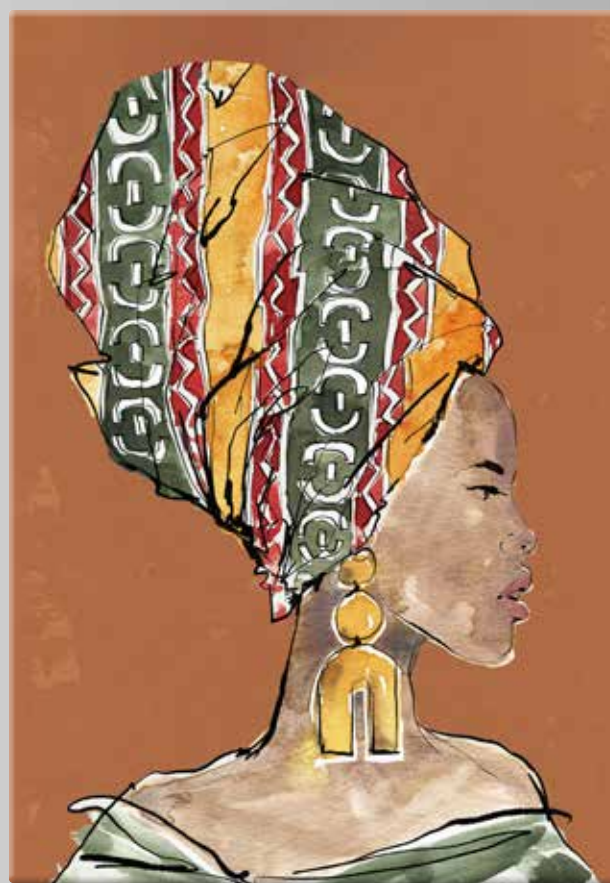
• **WA71528_QD** *Modern Africa III (quadrato)* Gruppo **A**



• **WA71527_QD** *Modern Africa II (quadrato)* Gruppo **A**

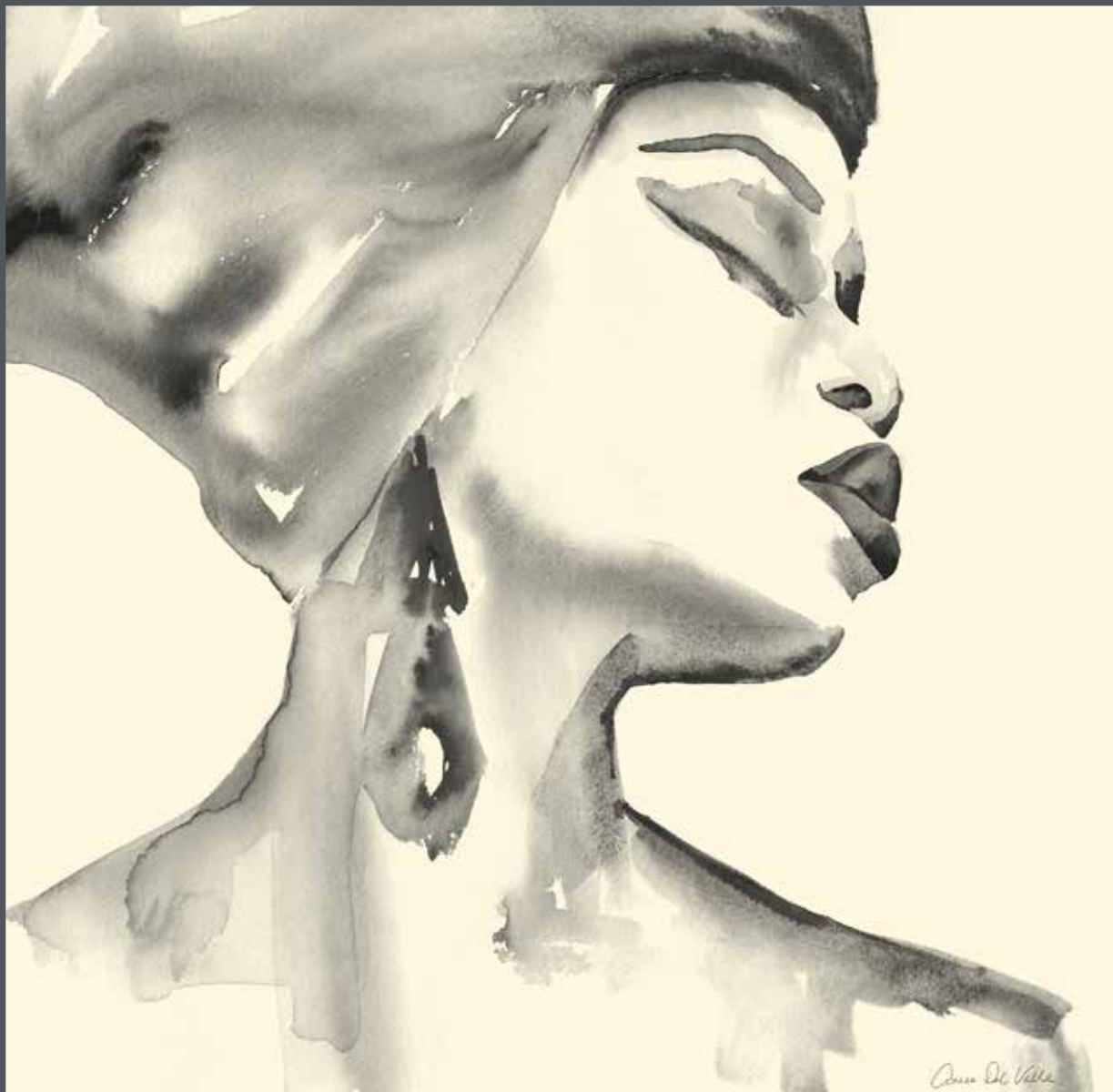


• **WA71528** *Modern Africa III* Gruppo **D**



• **WA71527** *Modern Africa II* Gruppo **D**



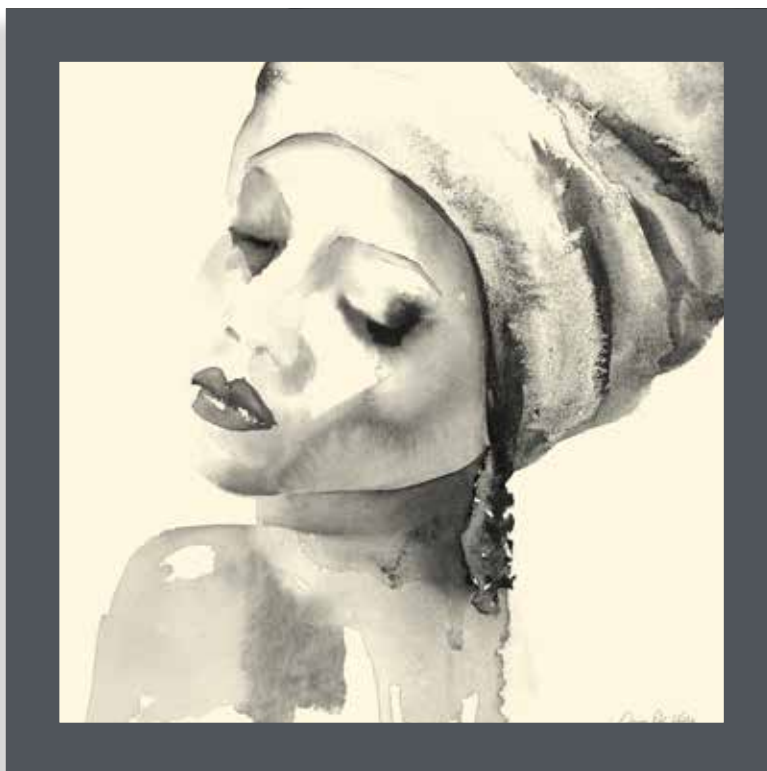


• WA73321

Woman III Yellow Crop

Gruppo

A

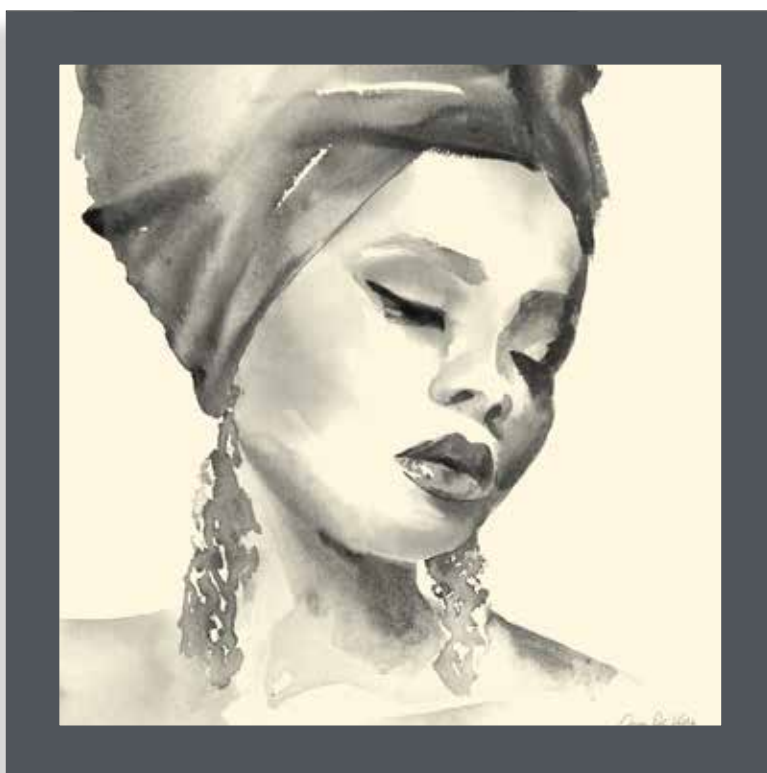


• WA73319

Woman I Yellow Crop

Gruppo

A



• WA73320

Woman II Yellow Crop

Gruppo

A



Collezione
**World
Maps**



“

*Il mondo è un libro, e chi non viaggia
ne legge solo una pagina.*

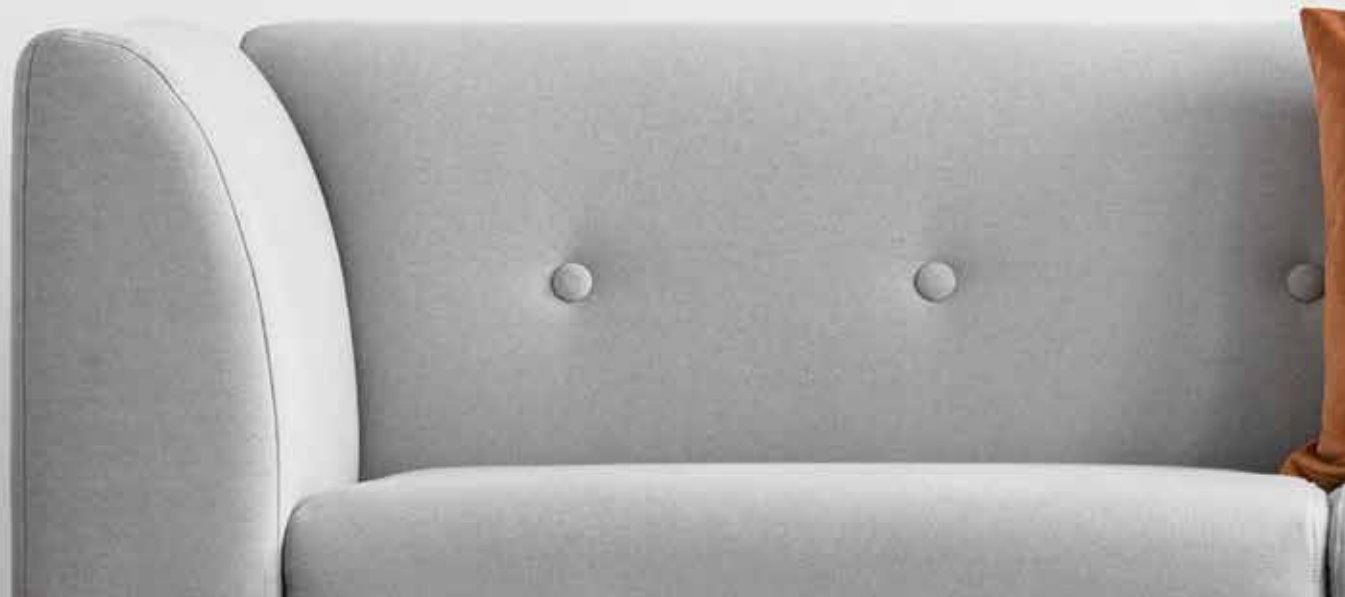
Agostino d'Ippona

”



• WA57514

Harvest Ga





arden World

Gruppo **F**





• **WA35934**

Watercolor Wanderlust

Gruppo

F





• WA37227

World Trekker I

Gruppo

F

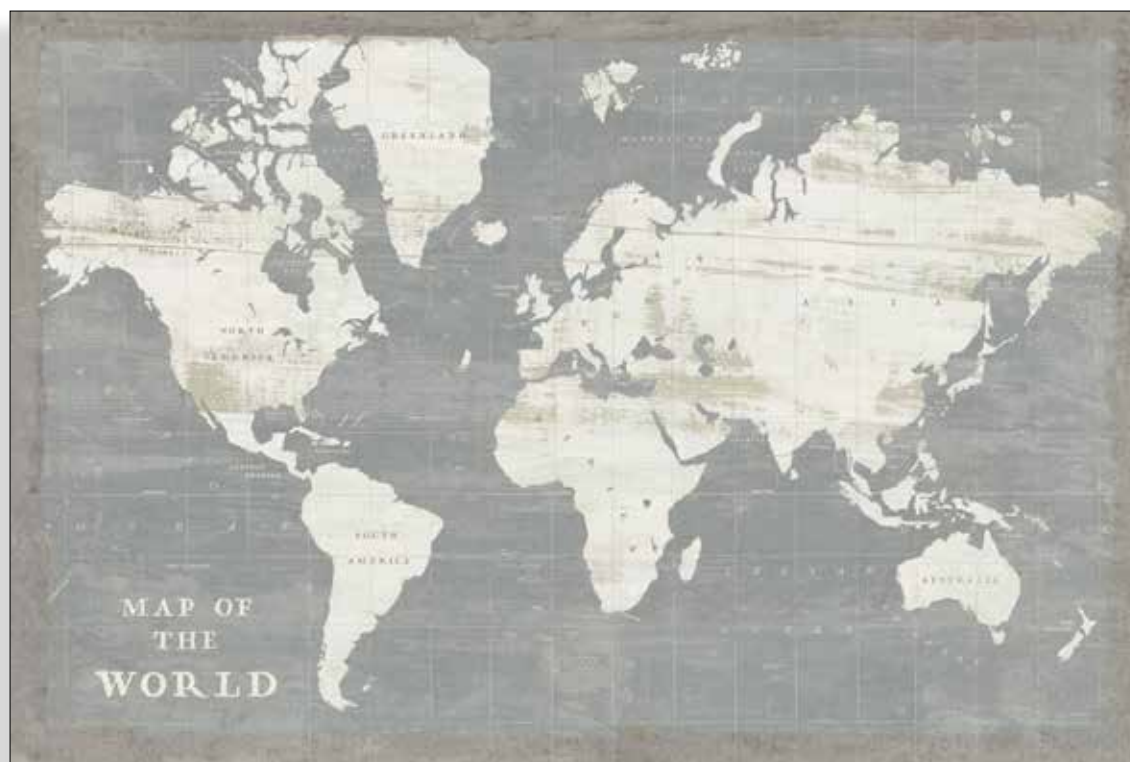


• WA53229

Bright World

Gruppo

F

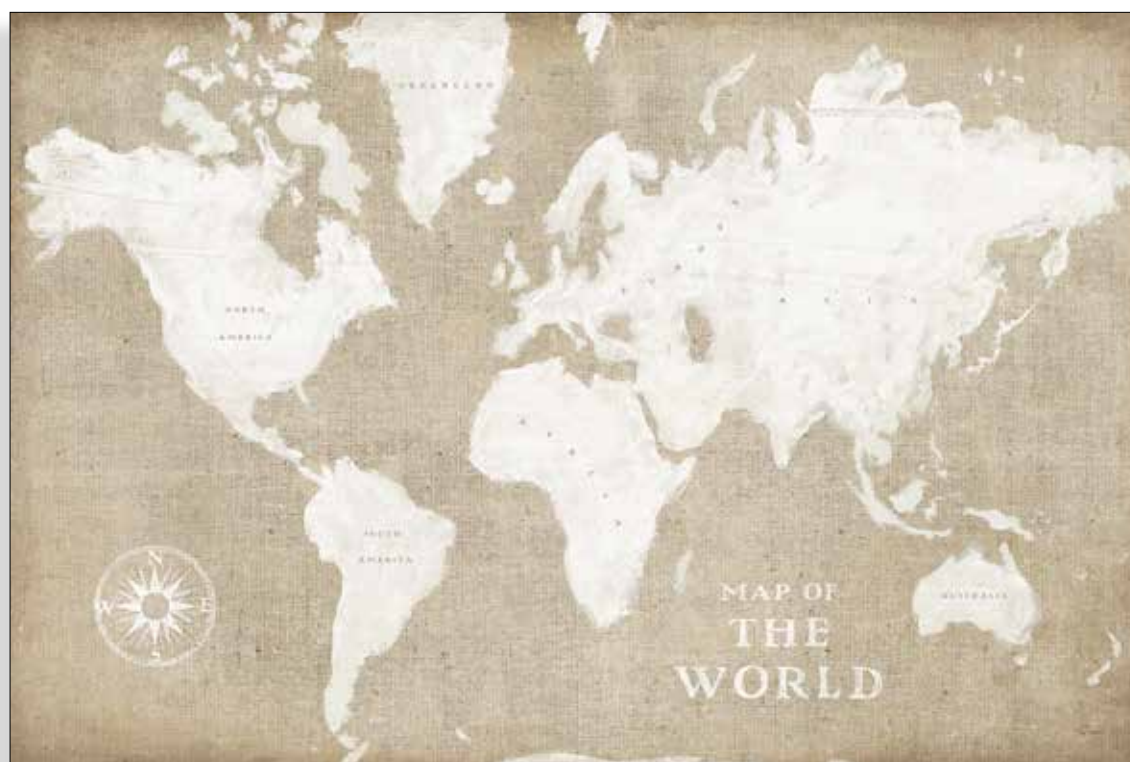


• WA51520

Slate World Map

Gruppo

F



• WA63160

Burlap World Map I

Gruppo

F



• WA50562

Watercolor Wanderlust Indigo

Gruppo

F



• WA63467

Shibori Map

Gruppo

F



• **WA22904**

Pattern World Map

Gruppo

F





• WA25667

World Map Collage

Gruppo

F



• WA63693

Burlap World Map I Navy

Gruppo

F



• WA36513

World of Wonders

Gruppo

F



• WA53713

Bronze World Map

Gruppo

F



Collezione
Rinasci



mento

“

L'Italia è la matrice culturale del corso moderno. Senza il ripensamento critico del passato avvenuto nel Rinascimento, il mondo, che era antico, non sarebbe diventato moderno.

Giorgio Bassan

”



• SM8933

Zeus

Gruppo

D



• SM8932

One

Gruppo



175





• SM8930



Perseo Oro

Gruppo **D**





• SM8685

Palazzo Strozzi

Gruppo **D**





• SM8684

San Miniato

Gruppo

A



• SM8683

Santa Maria Novella

Gruppo

A

The background is an abstract composition of textures and colors. It features vertical bands of light blue and gold, with darker brown and tan tones at the bottom. The overall effect is layered and painterly, with visible brushstrokes and a sense of depth.

Collezione

Abstrac



ts

Cristina Gallo



Cristina Gallo, nasce a Vittorio Veneto nel 1970. Consegue il diploma nel 1989 presso il Liceo Artistico di Treviso. Frequenta l'Accademia delle Belle Arti di Venezia e parallelamente collabora con uno studio di design. Ultimati gli studi continua il suo percorso formativo lavorando come progettista presso un laboratorio artigianale di vetrate artistiche. Dopo oltre 25 anni di esperienza, si pregia di un cursus formativo poliedrico che si estende dal restauro al design, dalle vetrate ai murali, alla pittura su porcellana. La sua curiosità la spinge a sperimentare utilizzare nuove tecniche nel ramo della decorazione che si riveleranno essenziali per acquisire e perfezionare lo stile che ormai la contraddistingue.

Cristina Gallo

Cristina Gallo



Tela originale
100x100 cm
SD151A3205

130x130 cm
SD591A3205

• **CG3205**

Rame Ossidato

Gruppo **A**



Tela originale
140x70 cm
SD221A3205

200x100 cm
SD261A3205

• **CG3205_OR**

Rame Ossidato (orizzontale)

Gruppo **J**



Tela originale
100x100 cm
SD151A3204

130x130 cm
SD591A3204

• **CG3204**

Splash su ruggine

Gruppo **A**





• CG3202

Splash su ferro

Gruppo

A

Tela originale
100x100 cm
SD151A3202

130x130 cm
SD591A3202



Tela originale
140x70 cm
SD221A3212

200x100 cm
SD261A3212

• **CG3212_OR**

Ruggine Turchese Panna (orizzontale)

Gruppo

J



Tela originale
100x100 cm
SD151A3212

130x130 cm
SD591A3212

• **CG3212**

Ruggine Turchese Panna

Gruppo

A



Tela originale
140x70 cm
SD221A3210

200x100 cm
SD261A3210

• **CG3210_OR**

Ruggine Grigio Panna (orizzontale)

Gruppo **J**



Tela originale
100x100 cm
SD151A3210

130x130 cm
SD591A3210

• **CG3210**

Ruggine Grigio Panna

Gruppo **A**



Tela originale
100x100 cm
SD151A3222

130x130 cm
SD591A3222

• **CG3222**

Ruggine Celeste Blu

Gruppo

A





• CG3222_OR

Ruggine Celeste Blu (orizzontale)

Gruppo

J

Tela originale
140x70 cm
SD221A3222

200x100 cm
SD261A3222



• CG3206_OR

Ruggine e Ferro (orizzontale)

Gruppo

J

Tela originale
140x70 cm
SD221A3206

200x100 cm
SD261A3206



• CG3206

Ruggine e Ferro

Gruppo **A**

Tela originale
100x100 cm
SD151A3206

130x130 cm
SD591A3206



• CG3225_OR

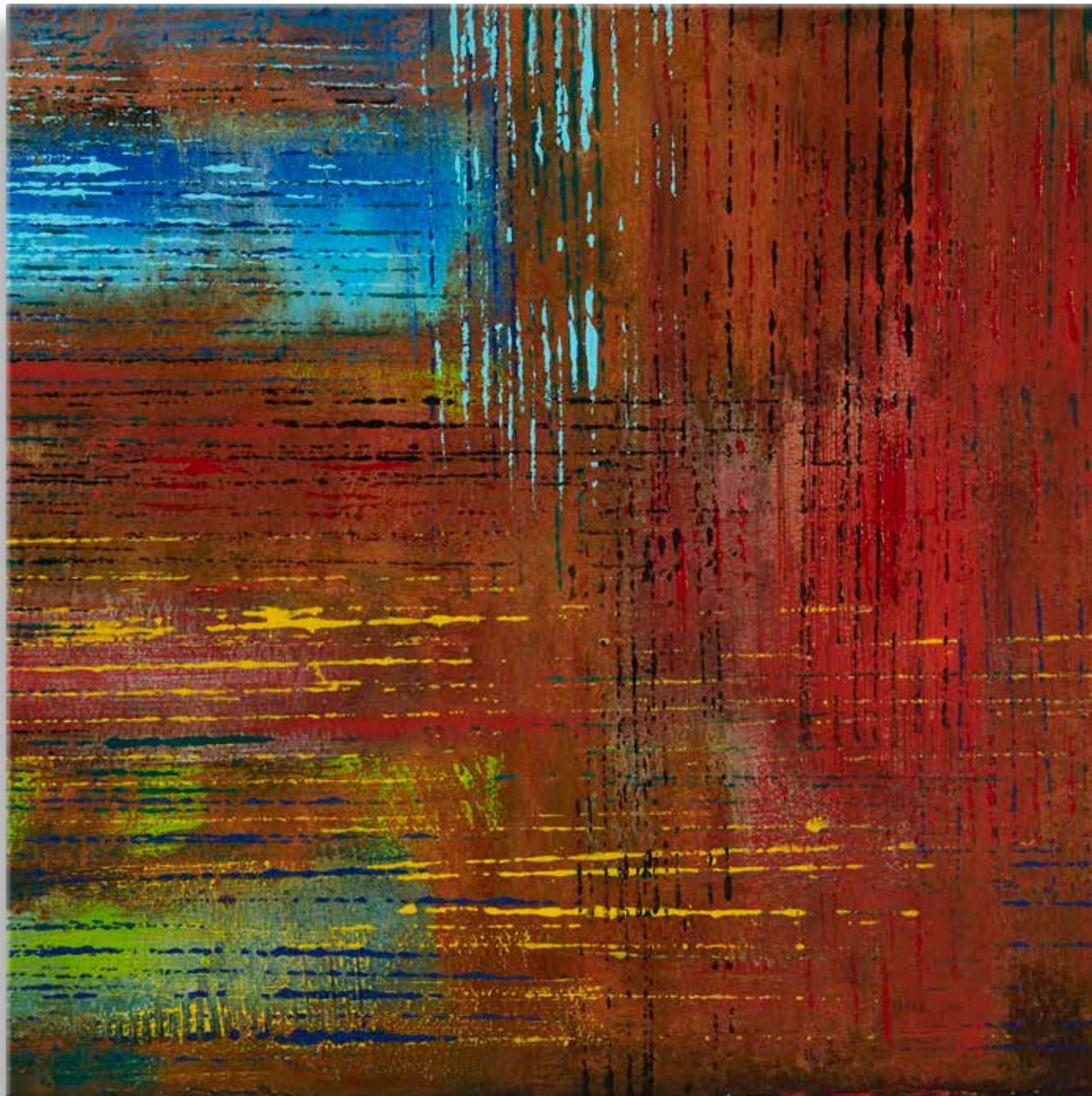
Muro multicolor (orizzontale)

Gruppo

J

Tela originale
140x70 cm
SD221A3225

200x100 cm
SD261A3225



• CG3225

Muro multicolor

Gruppo **A**

Tela originale
100x100 cm
SD151A3225

130x130 cm
SD591A3225



• CG3221_OR

Ruggine Rosso Nero (orizzontale)

Gruppo

J

Tela originale
140x70 cm
SD221A3221

200x100 cm
SD261A3221



Tela originale
100x100 cm
SD151A3221

130x130 cm
SD591A3221

• **CG3221**

Ruggine Rosso Nero

Gruppo

A





• **CG3201**

Muro colato

Gruppo

A

Tela originale
100x100 cm
SD151A3201

130x130 cm
SD591A3201



• CG3201_OR

Muro colato (orizzontale)

Gruppo

J

Tela originale
140x70 cm
SD221A3201

200x100 cm
SD261A3201



• CG3224

Muro Nero-Grigio

Gruppo **A**

Tela originale
100x100 cm
SD151A3224

130x130 cm
SD591A3224

Tela originale
140x70 cm
SD221A3224

200x100 cm
SD261A3224



• **CG3224_OR**

Muro Nero-Grigio (orizzontale)

Gruppo

J

199



Abstracts



• **CG3226**

Muro Grigio-Nero

Gruppo **A**

Tela originale
100x100 cm
SD151A3226

130x130 cm
SD591A3226





• CG3217

Black & Blue Wall

Gruppo **A**

Tela originale
100x100 cm
SD151A3217

130x130 cm
SD591A3217

Cinzia Pavan



*Cinzia Pavan,
Diplomata in pittura all'Accademia di Belle Arti
di Venezia, segue corsi speciali di restauro e
tecniche pittoriche.*

*Dipinge da sempre e la spiccata colorazione delle
sue opere è vibrata da luminose trasparenze ed
è solcata da grafie sferzanti che plasmano con
magica consonanza forme e racconti senza volto
né tempo. Alla passione per la pittura, unisce
l'attitudine alla sperimentazione materica,
mentre i gesti sapienti che assemblano colori
e materiali fanno sì che i prodotti finali siano
unici ed originali.*

Cinzia Pavan

Cinzia Pavan



Tela originale
80x80 cm
SD131A5501

100x100 cm
SD151A5501

• CP5501

Muro Blu

Gruppo

A





Tela originale
100x100 cm
SD151A5502

130x130 cm
SD591A5502

• CP5502

Muro Rosa Antico

Gruppo

A





• CP5502_OR

Muro Rosa Antico (orizzontale)

Gruppo

J

Tela originale
140x70 cm
SD221A5502

200x100 cm
SD261A5502

Tela originale
80x80 cm
SD131A5503

100x100 cm
SD151A5503



• CP5503

Muro Damascato Azzurro

Gruppo

A



• CP5503_OR

Muro Damascato Azzurro (orizzontale)

Gruppo

J

Tela originale
140x70 cm
SD221A5503

200x100 cm
SD261A5503

Tela originale
140x70 cm
SD221A5500

200x100 cm
SD261A5500



• **CP5500_OR**

Muro Damascato Verde (orizzontale)

Gruppo

J



• **CP5500**

Muro Damascato Verde

Gruppo

A

Tela originale
80x80 cm
SD131A5500

100x100 cm
SD151A5500



• W749D_QD

Blue Heaven (quadrato)

Gruppo

A



• W972D

Blue Horizon

Gruppo **A**



• WA28915

Beige Horizon

Gruppo

A





• WA28916

Gray Stone Wall

Gruppo

A

Marion Griese



Marion Griese, si è laureata in Fine Art all'università di Toronto nel 1992. Successivamente, dopo aver viaggiato e lavorato in Europa, ha studiato Arte e Design Orafa al college di Vancouver. Questi due studi combinati assieme hanno permesso a Marion di esplorare idee e concetti da diverse angolature. Un oggetto le può ispirare un nuovo dipinto e successivamente un nuovo gioiello. Marion ha una grande sensibilità per tutto ciò che riguarda le proporzioni e i colori, i risultati li possiamo ammirare direttamente nelle sue opere.

Marion
Griese



• G2000D

Point of Entry

Gruppo



• G2001D

Skyways

Gruppo





• G2106D

The Sun Does Shine

Gruppo

A



• G2107D

Winter Sun

Gruppo

A



• G998D

Into the Sky of This

Gruppo

D



• G999D

Merging Waters

Gruppo

D



• G2002D *Tangled Sky & Garden* Gruppo **D**



• G2105D *Journey* Gruppo **D**



• G2104D *Frozen Shores* Gruppo **F**



• G2004D *Traumeri* Gruppo **F**



• G2006D *Window of Peace* Gruppo **C**



• G2102D *Breaking Ground* Gruppo **A**



• G2003D *Threshold* Gruppo **A**





Michelle Oppenheimer



Michelle, da oltre 20 anni è diventata famosa per creare opere astratte che catturano l'immaginazione di tutti coloro che le ammirano. Grazie alla sua passione per la cultura orientale, al suo credo nel potere rigenerativo attraverso i colori è convinta che tutto ciò possa trasmettere pace e tranquillità nella mente delle persone. Come ogni singola creazione è un viaggio personale dell'artista, Michelle invita l'osservatore a creare una connessione abbracciando ogni singola opera come se fosse la propria. Per questo motivi Michelle non titola i suoi quadri, ma lascia piena interpretazione ad ognuno di noi. Michelle vive a Los Angeles con suo marito e due cani.

Michelle
Oppenheimer



• O297D

Joy to My Heart

Gruppo

A



• O298D

Amid the Roar

Gruppo

A



• O320D

Here Is the Brighter Garden

Gruppo

A



• O321D

There Is Another Sky

Gruppo

A



• O291D

Ancient Dramatist

Gruppo **A**



• O292D

Dreamed of Joy

Gruppo **A**





• O293D

A Waking Dream

Gruppo

A



• O294D

The Distant Fire

Gruppo

A



• O296D

Heaven at Night

Gruppo

A



• O290D

Imaginations Power

Gruppo

A

Ingeborg Herckenrath



Ingeborg, nasce nel 1970 in Olanda. E' un'artista contemporanea che grazie all'uso di colori definiti come "puri" e combinati al suo passato di grafica crea delle opere dallo stile unico che trasmettono armonia. Come lei stessa dice "fin da piccola ho sempre sentito la necessità di esprimermi attraverso la mia creatività. Nella mia pittura cerco sempre emozioni e energia che mi trasmettano nuove idee. Fondamentale è viaggiare in posti nuovi, incontrare persone di culture diverse, ammirare la natura, tutto ciò lo inserisco poi nei miei quadri astratti". Il suo talento ha persino catturato l'attenzione della prestigiosa casa d'arte Saatchi-Art che l'ha definita "un'artista da osservare". Le sue opere sono acquistate da collezionisti in Usa, Francia, Norvegia, UK, Italia, Belgio e Olanda.



• H1464D

Oasis Reflection

Gruppo

G



• H1468D

Vertical Reflections

Gruppo

G

223



• H1467D

Tropic Reflection No.2

Gruppo

G

Heather Noel Robinson



Heather, ha studiato architettura alla A&M università in Texas. Grazie a questa sua professione è cresciuta in lei la passione di come le persone scelgono gli oggetti che poi arredano i propri spazi. Adora i colori, i pattern, i diversi materiali che utilizza per i suoi collages, ma in special modo l'attrae tutto ciò che è imperfetto e fatto a mano. Dal 2007 si è dedicata alla pittura nel suo studio a San Francisco.



• R1207D

Sprightly

Gruppo

A



• R1206D

Ginkgo

Gruppo

A



• R1205D

Gilded Age

Gruppo

C



• R1138D

The Key to Happiness

Gruppo

D





• R1132D

The Key To Happiness

Gruppo

A



• R1133D

The Key To Happiness

Gruppo

A



• R1139D

The Kind of Romance

Gruppo **C**



• R1137D

Sweet Hot

Gruppo **A**



• R1130D

Eurydice

Gruppo **A**



• R1134D

Scattered

Gruppo

C



• R1140D

Tranquil Eden 1

Gruppo

A



• R1129D

Clarity of Thought

Gruppo

A



• R1135D

Seafoam Storm 1

Gruppo

A



• R1136D

Seafoam Storm 2

Gruppo

A



• R1142D

Tranquil Eden 3

Gruppo

A



• R1143D

Tranquil Eden 4

Gruppo

A



• R1208D

Utter Civility

Gruppo **F**





• WA64172

Liquified

Gruppo **D**



• WA64173

Nirvana

Gruppo **D**

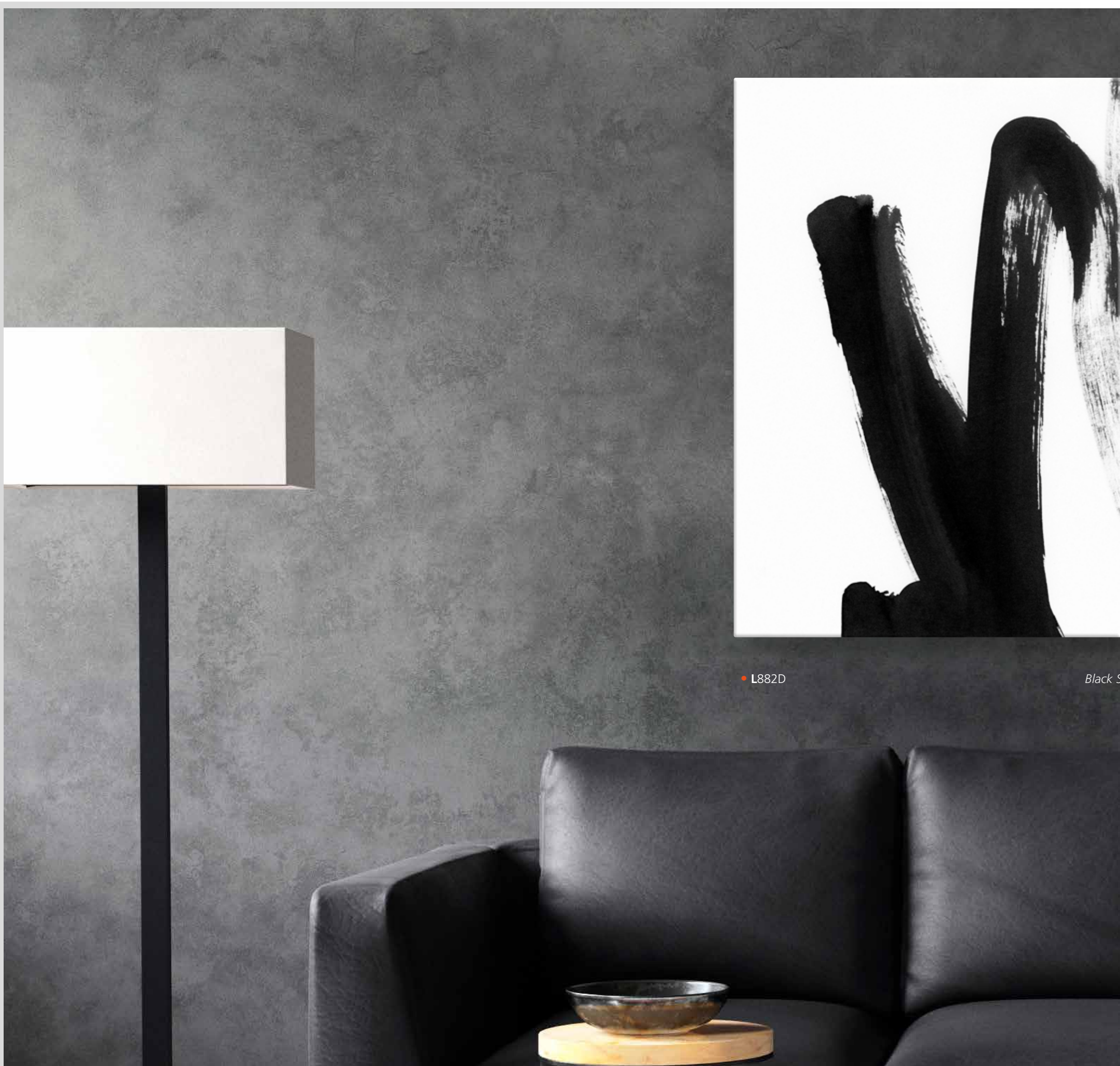


• WA64174

Shangri La

Gruppo **D**

234



• L882D

Black S



Strokes

Gruppo

D



The background features a light beige, textured surface. A vertical dotted line runs down the center. Large, overlapping circles in muted purple and brown tones are scattered across the page. The text is centered and reads:

Collezione
Geometrie

The background features several overlapping circles in shades of light beige and cream. A dotted line of small, light-brown circles curves across the middle of the page. The word "etrics" is written in a large, dark grey serif font on the left side.

etrics

“

*Senza la geometria,
la vita non ha punti di riferimento.*

”



• **WA68677**

Good Life I

Gruppo **C**



• **WA68678**

Good Life II

Gruppo **C**



• WA78563

Soft Balance I

Gruppo



• WA78564

Soft Balance II

Gruppo



239





• WA53530

Vintage Circles

Gruppo

A



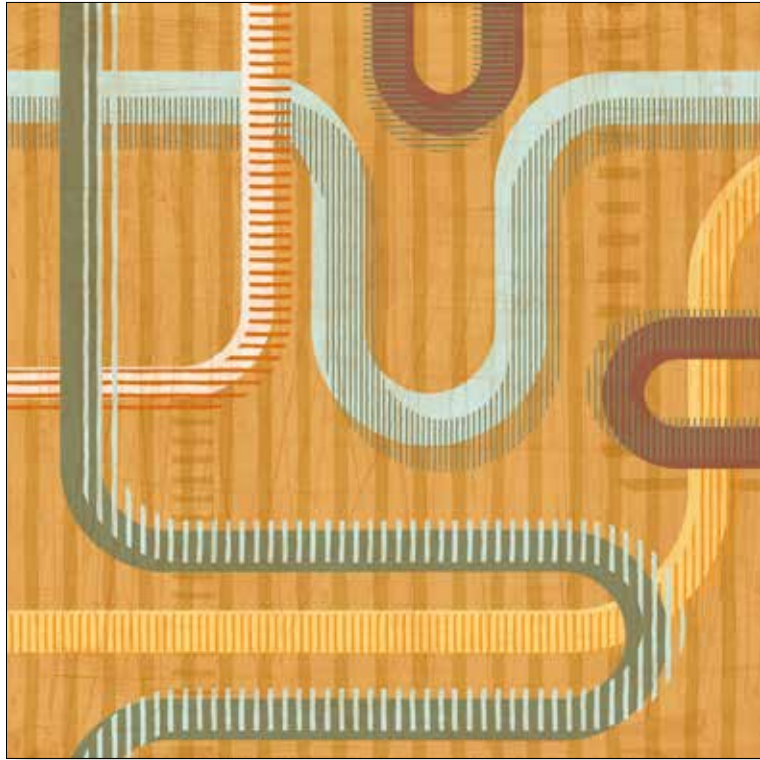
• WA53532

Black Circles

Gruppo

A

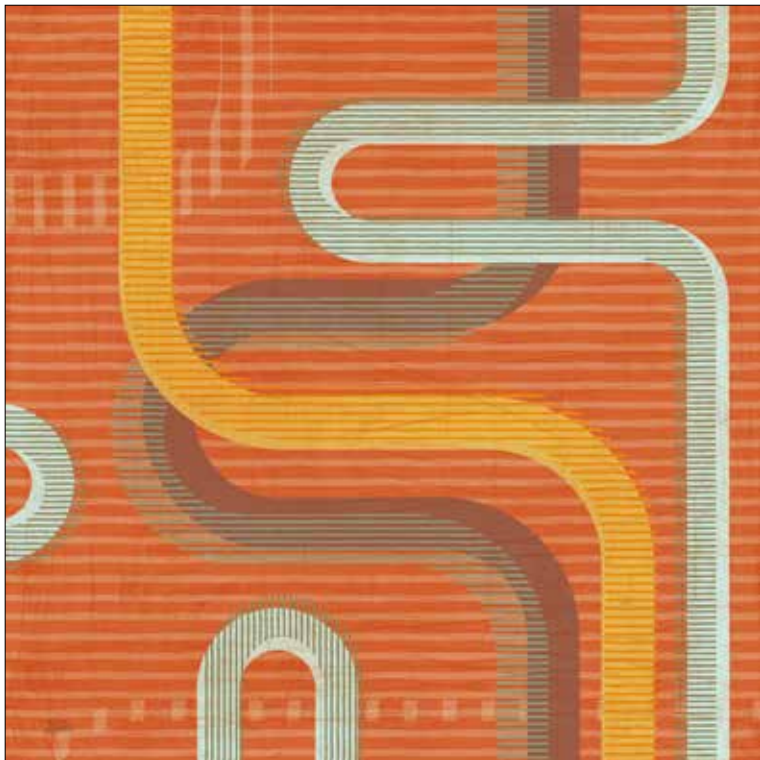




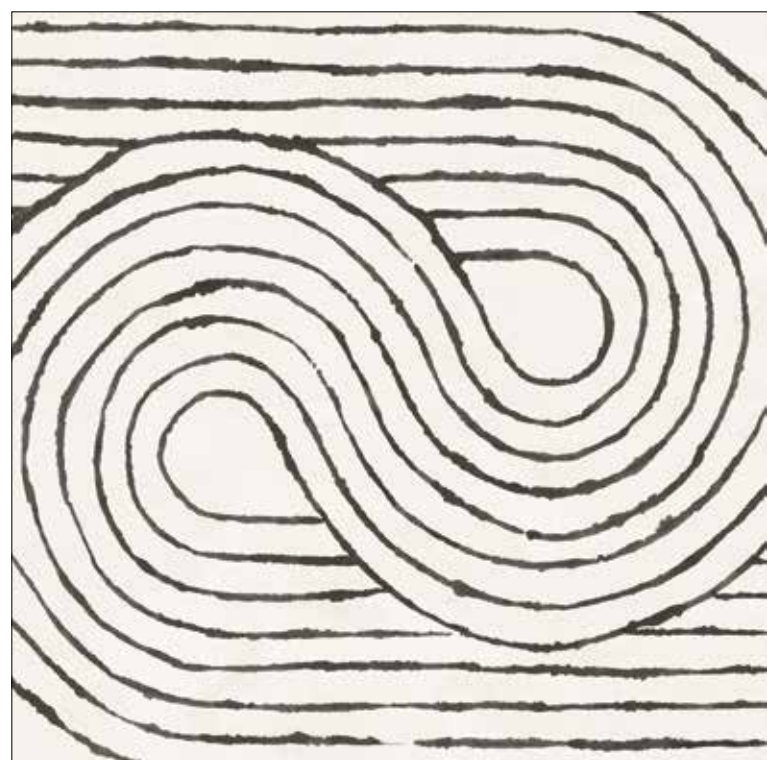
• WA61557 Yellow Subway Map Gruppo **A**



• WA59007 White Subway Map Gruppo **A**



• WA61556 Orange Subway Map Gruppo **A**



• WA56577 White Circles Gruppo **A**

Urbex



Furio Brigo, vive in Veneto, a pochi passi da Venezia. Si avvicina alla fotografia grazie al suo primo amore: la macrofotografia subacquea. In seguito, si appassiona alla fotografia di luoghi abbandonati come fabbriche, ville e manicomi. Un movimento fotografico ora denominato Urbex.

Questi luoghi gli danno la possibilità di congelare in uno scatto ciò che è passato, immobile, dimenticato ma in cui trasuda ancora un fremito di vita.

Le emozioni che scaturiscono da queste foto, possono essere ambigue, molto personali ma sempre profondamente intense. Immagini ed emozioni di luoghi ricchi di storia che conservano una bellezza disarmante. A volte inquietante...

Gli scatti scatenano spesso una leggera scarica di adrenalina portando in chi li osserva, ad immergersi in contesti spettacolari, che emanano quell'energia speciale, scaturita dall'eco dei sentimenti di cui questi luoghi dimenticati sono stati spettatori, prima di cadere nell'oblio del tempo.

photo
**FURIO
BRIGO**



Urbex



• STK009

Sweet Distillery Windows

Gruppo 



243



• STK001

Asylum Tour 7

Gruppo

G



• STK004

Asylum Tour 8

Gruppo

G



• STK008

Sweet Distillery

Gruppo





• STK005

Boar's Residence Staircase

Gruppo

G



• STK003

Asylum Tour 21

Gruppo

G



• STK002

False Mirror

Gruppo





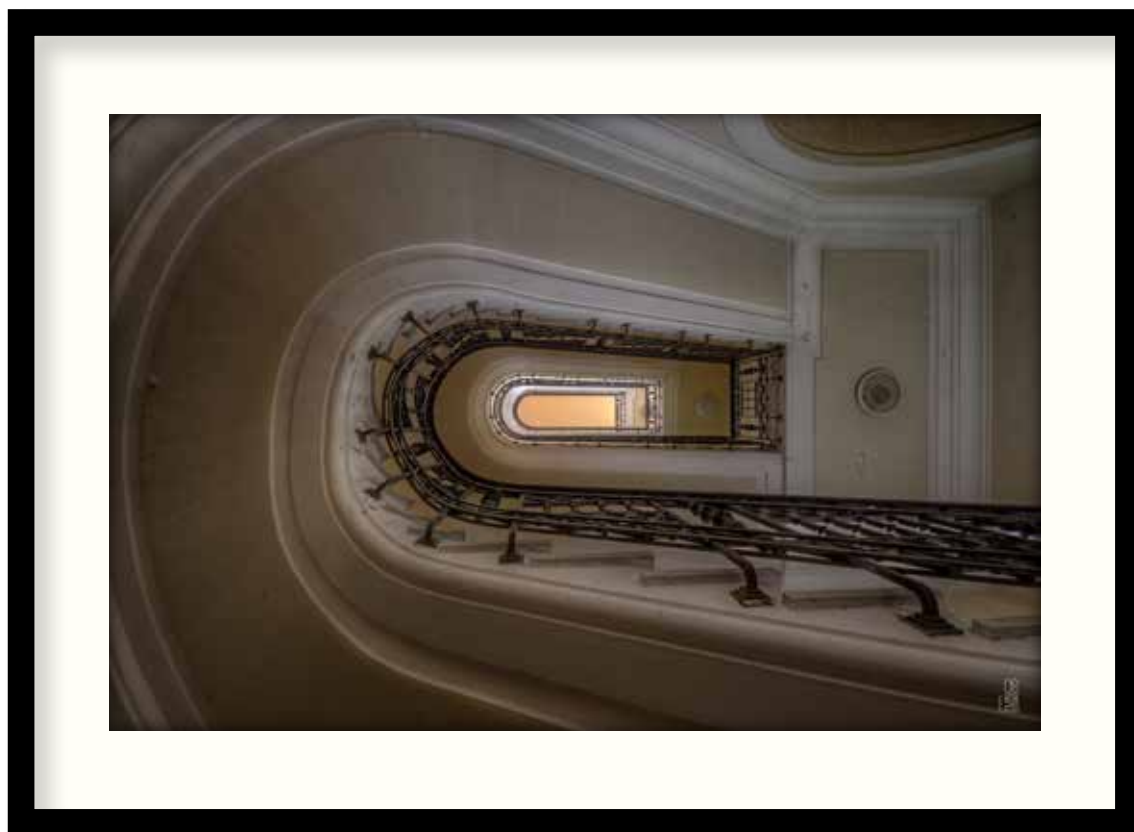
• STK010

Mind's Spin

Gruppo

G





• STK007

Oval Stairs

Gruppo





Collezione

Urban & Street P

& Pop

“

Fare graffiti è il modo più onesto di essere un artista. Non ci vuole denaro per farli, non hai bisogno di istruzione per capirli, e non c'è una tassa di ammissione.

Banksy

”

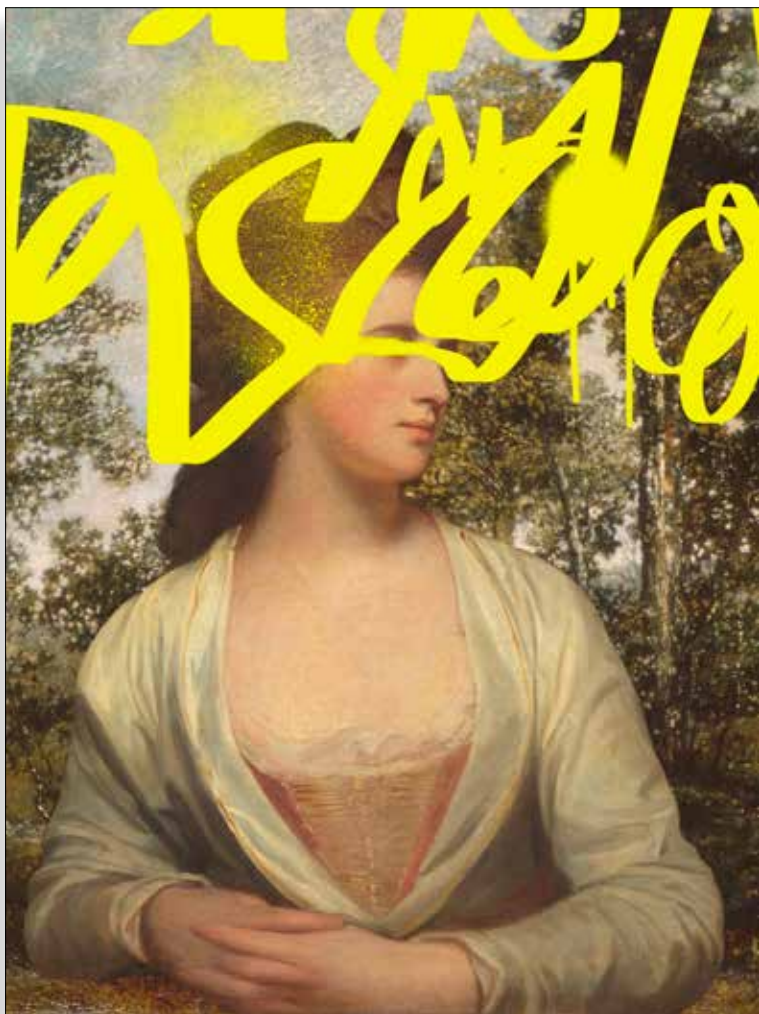


• WAG740 *Masterful Photoshop III* Gruppo **C**



• WAG739 *Masterful Photoshop II* Gruppo **C**





• WAG171

Concealed Portrait IV

Gruppo



• WAG170

Concealed Portrait III

Gruppo





• WAG277

Masked Master I

Gruppo



• WAG520

Sassy Master VI

Gruppo





• WAG278

Masked Master II

Gruppo



• WAG147

Fragonard Femme I

Gruppo







• WAG921 Masked Franklin Gruppo 



• WAG920 Masked Hamilton Gruppo 



• WAG148 Fragonard Femme II Gruppo 



• WAG280 Masked Master IV Gruppo 



• SA9626

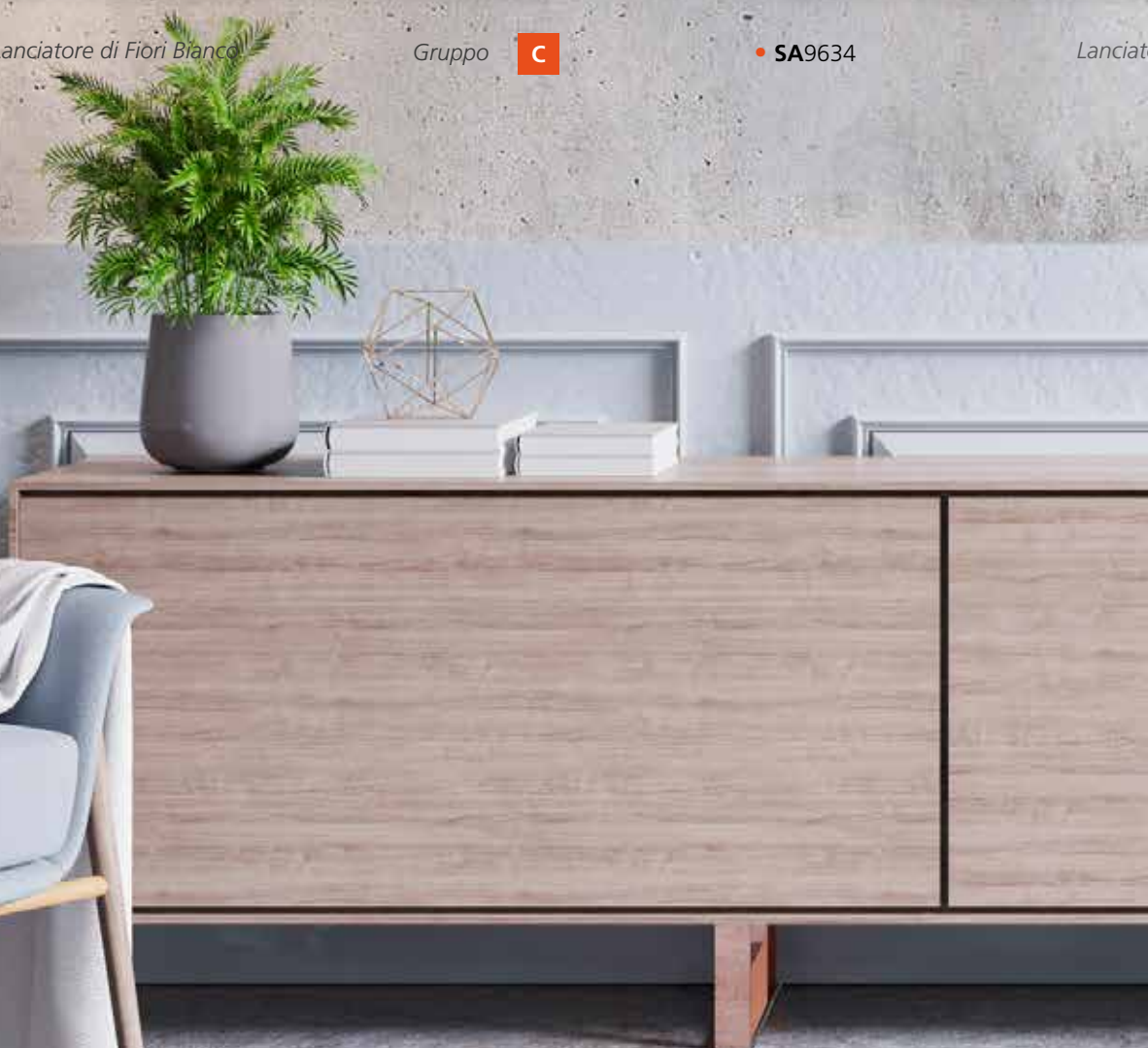
Lanciatore di Fiori Bianco

Gruppo




• SA9634

Lanciatore






ore di fiori Love

Gruppo 



SA9621

Lanciatore di fiori Wall

Gruppo 





• SA9620 Bambina con palloncino Wall Gruppo 



• SA9625 Bambina con palloncino Bianco Gruppo 



• SA9620_OR

Bambina con palloncino Wall (orizzontale)

Gruppo





• SN9653

Kiss

Gruppo



• SN9655

Love






Gruppo 

• SN9654

Yellow Matrioska

Gruppo 





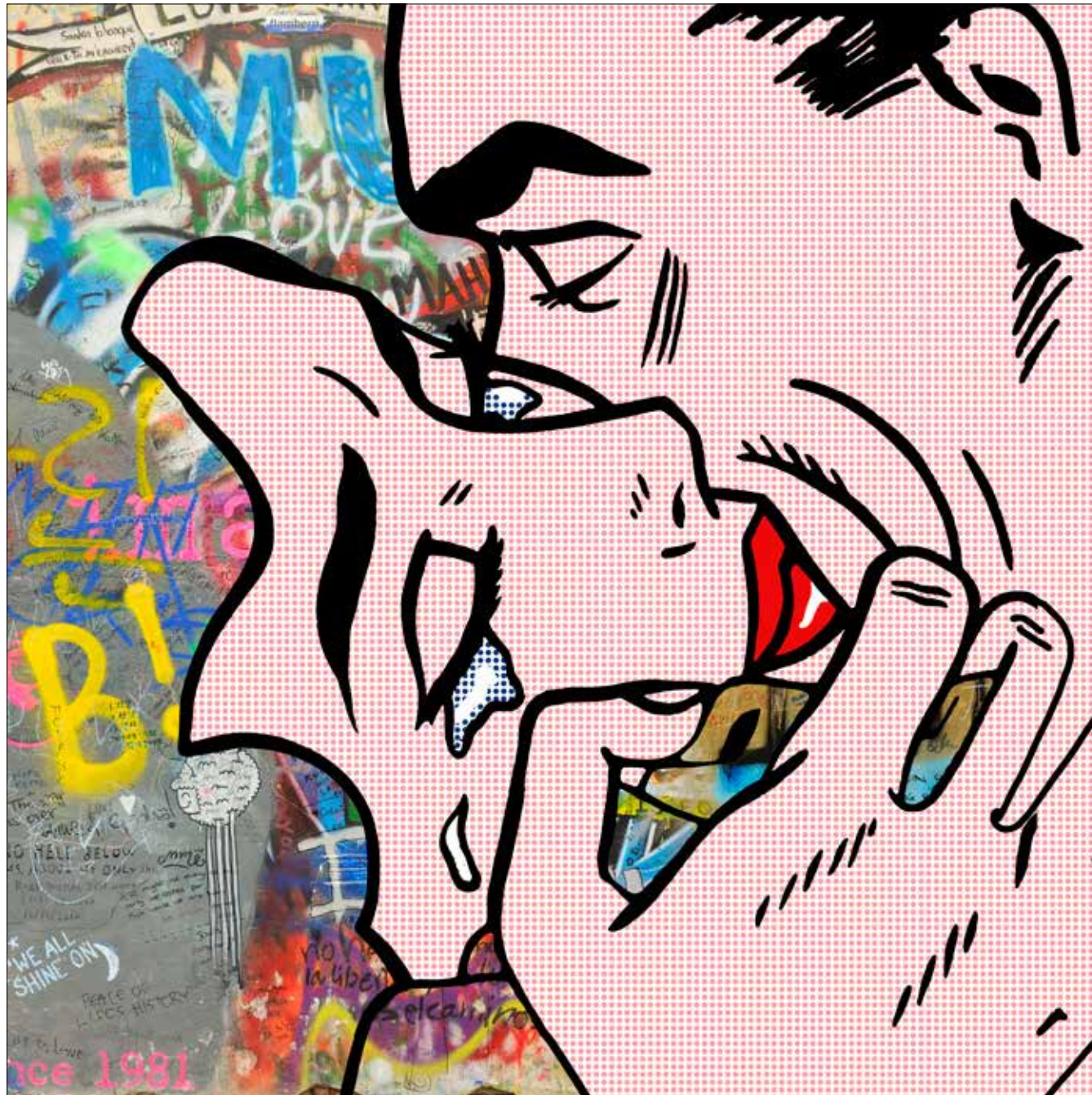
• SN9651

Look at me

Gruppo

A





• SN9650

Tears

Gruppo **A**



• WAG548 Adonis Gruppo **D**



• WAG547 Aphrodite Gruppo **D**



• WAG550 Ancient Mythology II Gruppo **D**



• WAG549 Ancient Mythology I Gruppo **D**



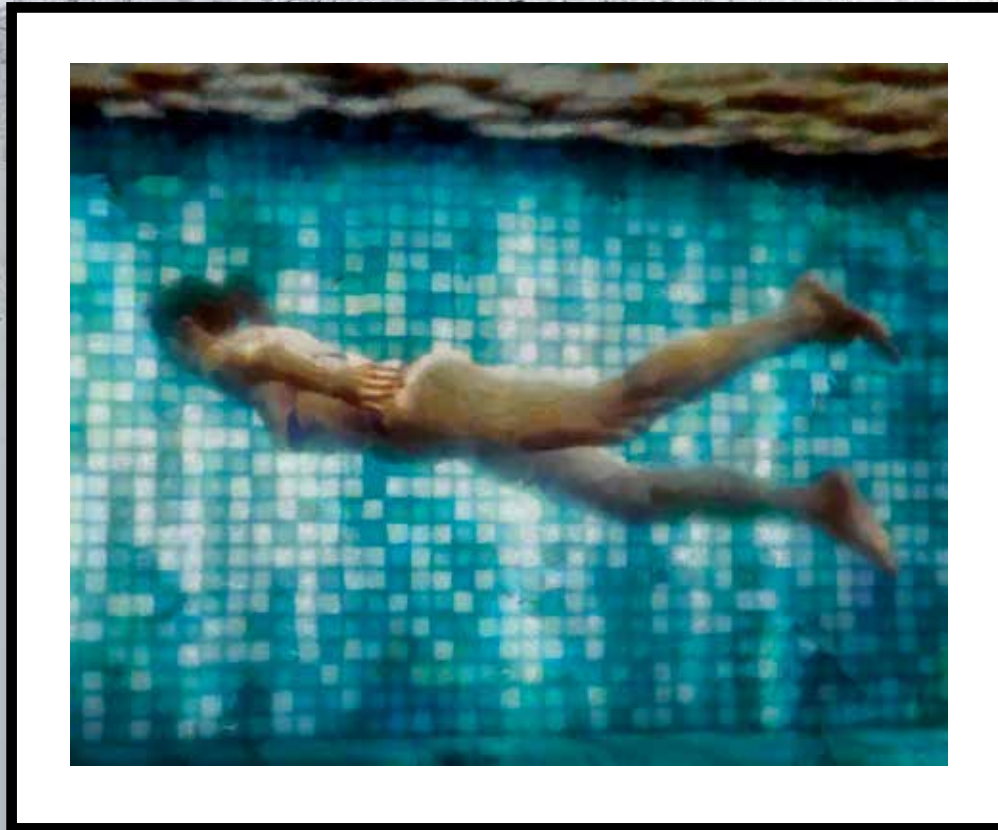
• WAG442

Pop Renaissance II

Gruppo

D







• WAG936

Swimming Under I

Gruppo



• WAG937

Swimming Under II

Gruppo



Marylin Pop



Andy Warhol, pseudonimo di Andrew Warhola Jr., è stato un pittore, grafico, illustratore, scultore, sceneggiatore, produttore cinematografico, produttore televisivo, regista, direttore della fotografia e attore statunitense, figura predominante del movimento della Pop art e uno dei più influenti artisti del XX secolo.



Marilyn
Pop



• SA9643

Marilyn Fondo Fucsia

Gruppo **A**

271



Marilyn Pop



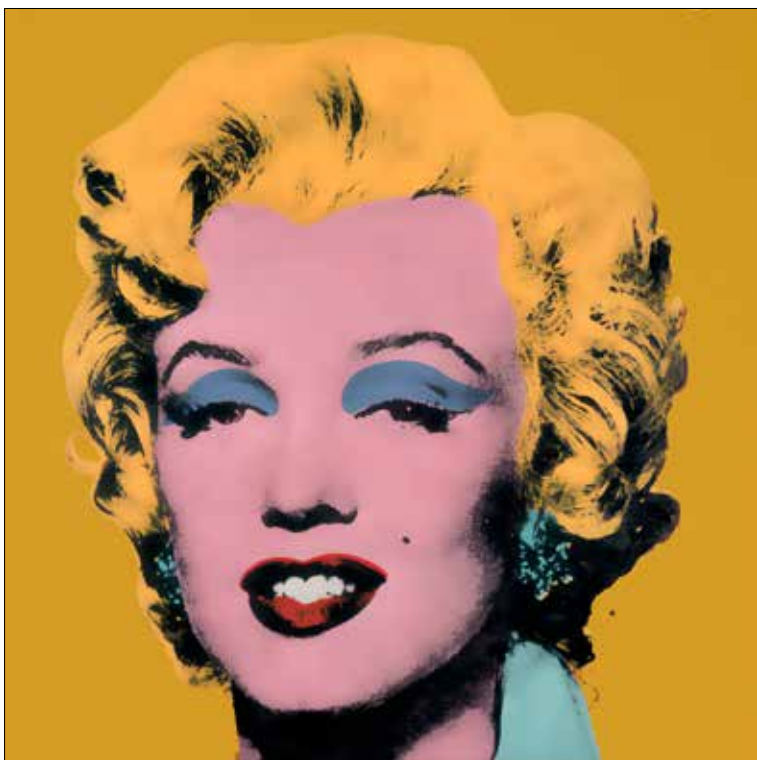
• SA9645

Marilyn Fondo Blu

Gruppo

A

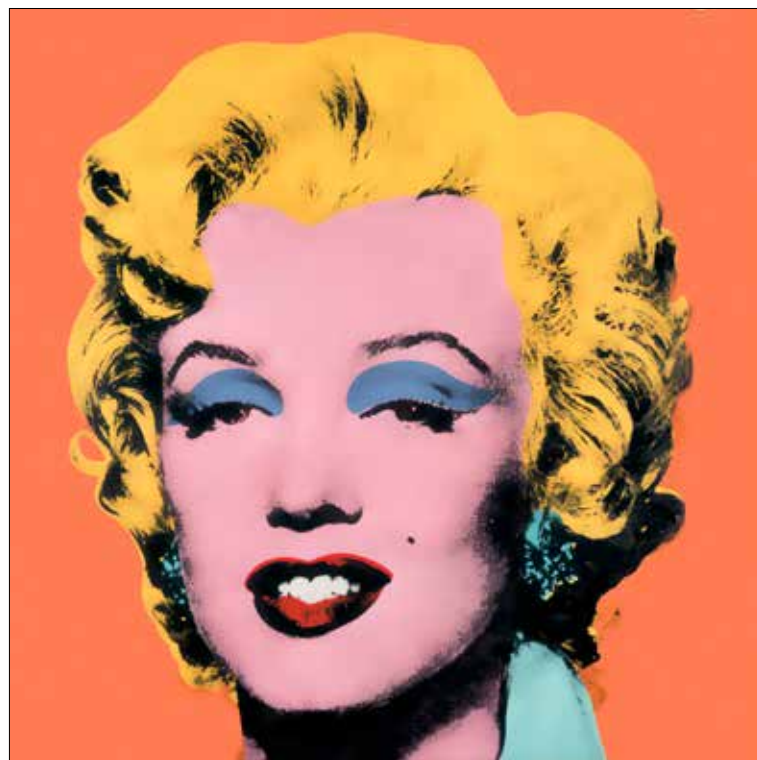




• SA9644

Marilyn Fondo Giallo

Gruppo **A**



• SA9641

Marilyn Fondo Arancio

Gruppo **A**



• SA9642

Marilyn Fondo Verde

Gruppo **A**



• SA9640

Marilyn Fondo Rosso

Gruppo **A**

Jack Vettriano



Jack Hoggan, noto come Jack Vettriano è un pittore scozzese di origini italiane, onorato da Elisabetta II d'Inghilterra con l'Ordine dell'Impero Britannico Nato a Methil, il 17 novembre 1951 in Scozia, Jack Vettriano lasciò la scuola a sedici anni per diventare ingegnere minerario. Per il suo ventunesimo compleanno una ragazza gli regalò una serie di colori ad acquerelli e, da allora, trascorse gran parte del suo tempo libero dipingendo ed insegnando a dipingere.

Jack
Vettriano



• SA7639

Lazy Hazy Days

Gruppo

A

ianano



• SA7630

Dance Me to the End of Love

Gruppo **E**





• SA7631

Dance Me to the End of Love (Crop)

Gruppo

G



• SA7649

The Road to Nowhere

Gruppo

A



• SA7636

The Billy Boys

Gruppo

E



• SA7635

Elegy for a Dead Admiral

Gruppo

E



• SA7632

The Singing Butler

Gruppo

E



• SA7629

The Picnic Party (Crop)

Gruppo

J





• SA7634

The Picnic Party

Gruppo **A**



• SA7628

Mad Dogs... (Crop)

Gruppo

A





• SA7633

Mad Dogs...

Gruppo

E

Edward Hopper



*Edward Hopper,
(Nyack, 22 luglio 1882 – Manhattan, 15 maggio
1967) è stato un pittore e illustratore statunitense
esponente del realismo americano famoso per i
dipinti della solitudine nell'American way.*

Edward
Hopper





285

• SA9650

Nighthawks

Gruppo **E**



Edward Hopper



• SA9656

Portrait of Orleans

Gruppo

E



• SA9654

Gas

Gruppo

J



• SA9651

Western Motel

Gruppo

J

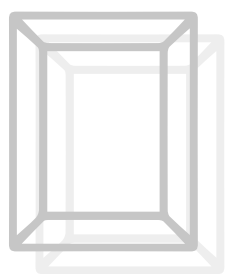


• SA9657

Hotel by a Railroad

Gruppo

C



UN' unica SOLUZIONE per le TELE INTELAIATE

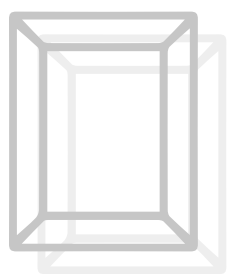


Tutte le tele intelaiate
sono montate su telaio da cm 3,5
in abete giuntato delle Dolomiti.

La tela stampata ed intelaiata,
viene consegnata solo con
bordo mirroring.

A

N.B.: le immagini si riferiscono a stampe intelaiate.
L'intelaiatura va richiesta appositamente scegliendo la soluzione "A".



TRE bordi DIVERSI per le TELE ARROTOLATE



Le tele arrotolate sono realizzate con
cm 5 di bordo (Bianco, Nero, Mirroring)
+ cm 3,5 di tela bianca per lato.



B

La tela stampata con bordo Bianco,
abbondanza e crocini di registro
viene consegnata solo arrotolata.



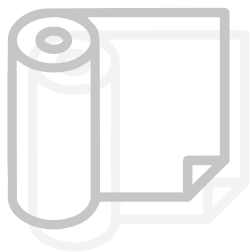
N

La tela stampata con bordo Nero,
abbondanza e crocini di registro
viene consegnata solo arrotolata.



M

La tela stampata con Bordo Mirroring,
abbondanza e crocini di registro viene consegnata
arrotolata nella soluzione "M" e intelaiata nella
soluzione "A".



TRE sono LE CARTE disponibili per una STAMPA OTTIMALE

C1

CARTA OPACA

Carta fotografica patinata opaca da 350 gr/mq.
Larghezza max stampabile 151cm.

C2

CARTA SEMI-LUCIDA "Hahnemühle"

Carta satinata semi-lucida da 260 gr/mq.
Larghezza max stampabile 151cm.

C4

CARTA FINE ART "Hahnemühle"

Carta texturizzata da 190 gr/mq.
Larghezza max stampabile da 110 cm.



Certificato SalvadoriArte.
Ogni singola opera è accompagnata da una
presentazione e da un "certificato" che ne
attestano l'autenticità.

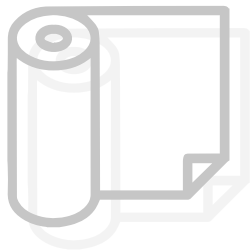
Un punzone in rilievo
è apposto in calce ad ogni opera
a garanzia dell'autenticità.



Tutte le nostre opere Fine Art sono stampate
su carta pregiata Hahnemühle. Punto d'arrivo
obbligato nel settore della stampa Fine Art,
la casa tedesca si distingue per la qualità
assoluta dei suoi prodotti e la loro tenuta nel
tempo.

EPSON®

Macchine da stampa ed inchiostri
Epson sono ormai il punto di riferimento
per le stampe di alta qualità.



SETTE sono le tele SELEZIONATE per TE_

T1

TELA OPACA "Tiziano"

Tela opaca da 300 gr/mq.
Larghezza max stampabile 134 cm.

T2

TELA SEMI-LUCIDA "Raffaello"

Tela semi-lucida da 350gr/mq.
Larghezza max stampabile 136 cm.

T3

TELA AFFRESCATA "Da Vinci"

Tela con effetto "affresco" da 350gr/mq.
Larghezza max stampabile 118 cm.

T4

TELA "Magic"

Tela brillantata da 180 gr/mq.
Larghezza max stampabile 110 cm.

T5

TELA PERLATA "Botticelli"

Tela effetto soft da 260 gr/mq.
Larghezza max stampabile 110 cm.

T6

TELA RITOCcata A MANO

Tela semi-lucida da 350 gr/mq.
Larghezza max stampabile 136 cm.

T7

TELA "Gold"

Tela dorata da 350 gr/mq.
Larghezza max stampabile 87 cm.



COME scegliere il tuo SOGGETTO e stabilire DIMENSIONI e PREZZO

La **lettera** del gruppo indicato a fianco del codice ti permette di individuare le misure di appartenenza.

Se vuoi una misura particolare vai sul DOC e inserisci le dimensioni preferite
www.salvadoriarte.com

• WA36513

World of Wonders





COME CALCOLARE IL PREZZO DELLA TUA STAMPA

1. Individua il **GRUPPO** di appartenenza del soggetto
2. Fare la verifica sul listino

● Gruppo **F** ▶ 45x30 / 75x50 / 104x70 / 120x80

Esempio prezzi per la misura 45x30

C1	▶ 30,18 €	T1	▶ 40,60 €	T3	
C2		T2		T4	▶ 44,30 €
				T5	

Per il prezzo di una misura particolare vai su www.salvadoriarte.com e lascia fare tutti i calcoli a noi

COME ORDINARE LA STAMPA

WA36513

T2

M

75 x 50cm

codice
soggetto

codice
supporto

tipo bordo
o telaio

misura





Wall
paper 

Salvadori



Wall
meets
Art

SalvadoriWallpaper.com

www.salvadoriwallpaper.com

INDICE codici

<i>codici</i>	<i>gruppo</i>	<i>pag.</i>
C1290D	<i>F</i>	8
C1291D	<i>F</i>	8
C1292D	<i>K</i>	9
C1293D	<i>C</i>	9
C1294D	<i>A</i>	9
C1295D	<i>A</i>	7
CG3201	<i>A</i>	196
CG3201_OR	<i>J</i>	197
CG3202	<i>A</i>	185
CG3204	<i>A</i>	184
CG3205	<i>A</i>	183
CG3205_OR	<i>J</i>	183
CG3206	<i>A</i>	191
CG3206_OR	<i>J</i>	190
CG3210	<i>A</i>	187
CG3210_OR	<i>J</i>	187
CG3212	<i>A</i>	186
CG3212_OR	<i>J</i>	186
CG3217	<i>A</i>	201
CG3221	<i>A</i>	195
CG3221_OR	<i>J</i>	194
CG3222	<i>A</i>	188
CG3222_OR	<i>J</i>	189
CG3224	<i>A</i>	198
CG3224_OR	<i>J</i>	199
CG3225	<i>A</i>	193
CG3225_OR	<i>J</i>	192
CG3226	<i>A</i>	200
CP5500	<i>A</i>	207
CP5500_OR	<i>J</i>	207
CP5501	<i>A</i>	203
CP5502	<i>A</i>	204
CP5502_OR	<i>J</i>	205
CP5503	<i>A</i>	206
CP5503_OR	<i>J</i>	206
D1008D	<i>C</i>	118
D1009D	<i>A</i>	118
D1011D	<i>C</i>	119

<i>codici</i>	<i>gruppo</i>	<i>pag.</i>
D1013D	<i>C</i>	119
D1014D	<i>A</i>	118
D1015D	<i>E</i>	118
F839D	<i>A</i>	17
F841D	<i>A</i>	21
F842D	<i>A</i>	20
F845D	<i>A</i>	17
F847D	<i>A</i>	21
F853D	<i>A</i>	16
F854D	<i>A</i>	20
F857D	<i>A</i>	16
F860D	<i>A</i>	23
F863D	<i>A</i>	15
F905D	<i>A</i>	19
F907D	<i>A</i>	17
F908D	<i>A</i>	18
F910D	<i>A</i>	22
F911D	<i>D</i>	17
G2000D	<i>A</i>	213
G2001D	<i>A</i>	213
G2002D	<i>D</i>	216
G2003D	<i>A</i>	216
G2004D	<i>F</i>	215
G2006D	<i>C</i>	216
G2013D	<i>C</i>	114
G2014D	<i>B</i>	114
G2015D	<i>A</i>	114
G2102D	<i>A</i>	216
G2104D	<i>F</i>	215
G2105D	<i>D</i>	215
G2106D	<i>A</i>	214
G2107D	<i>A</i>	214
G2120D	<i>A</i>	113
G2121D	<i>A</i>	113
G2122D	<i>A</i>	113
G2123D	<i>A</i>	117
G2124D	<i>A</i>	117
G2125D	<i>J</i>	116

<i>codici</i>	<i>gruppo</i>	<i>pag.</i>
G2126D	<i>J</i>	116
G2199D	<i>A</i>	113
G2205D	<i>A</i>	117
G857D	<i>C</i>	114
G898D	<i>J</i>	111
G899D	<i>A</i>	110
G900D	<i>A</i>	110
G998D	<i>D</i>	214
G999D	<i>D</i>	214
H1028D	<i>C</i>	36
H1093D	<i>A</i>	27
H1093D_OR	<i>E</i>	27
H1094D	<i>D</i>	37
H1104D	<i>C</i>	25
H1105D	<i>A</i>	29
H1105D_OR	<i>E</i>	29
H1106D	<i>A</i>	31
H1106D_OR	<i>E</i>	31
H1107D	<i>A</i>	39
H1108D	<i>A</i>	29
H1108D_OR2	<i>E</i>	29
H1109D	<i>D</i>	33
H1158D	<i>F</i>	34
H1159D	<i>A</i>	35
H1159D_OR	<i>E</i>	35
H1213D	<i>A</i>	32
H1214D	<i>D</i>	32
H1264D	<i>A</i>	26
H1264D_OR	<i>E</i>	26
H1265D	<i>C</i>	36
H1397D	<i>A</i>	35
H1397D_OR	<i>E</i>	35
H1398D	<i>D</i>	34
H1464D	<i>G</i>	222
H1467D	<i>G</i>	223
H1468D	<i>G</i>	223
H1474D	<i>F</i>	38
H1475D	<i>A</i>	30

<i>codici</i>	<i>gruppo</i>	<i>pag.</i>
H1476D	A	28
H910D	A	26
H910D_OR	E	26
H911D	A	39
H917D	A	32
H918D	A	28
H968D	A	31
H968D_OR	E	31
H970D	C	38
L882D	D	234
O290D	A	221
O291D	A	220
O292D	A	220
O293D	A	221
O294D	A	221
O296D	A	221
O297D	A	219
O298D	A	219
O320D	A	219
O321D	A	219
R1129D	A	229
R1130D	A	228
R1132D	A	227
R1133D	A	227
R1134D	C	229
R1135D	A	230
R1136D	A	230
R1137D	A	228
R1138D	D	226
R1139D	C	228
R1140D	A	229
R1142D	A	230
R1143D	A	230
R1205D	C	225
R1206D	A	225
R1207D	A	224
R1208D	F	231
SA6597	A	47

<i>codici</i>	<i>gruppo</i>	<i>pag.</i>
SA6598	A	48
SA6599	A	52
SA6600	E	43
SA6601	F	53
SA6602	E	50
SA6603	E	50
SA6604	J	51
SA6605	C	45
SA6606	J	46
SA6608	A	43
SA6609	A	44
SA6610	A	47
SA6611	E	42
SA6613	E	41
SA6614	E	51
SA6615	J	46
SA6616	G	49
SA6617	G	48
SA6618	J	49
SA6619	C	44
SA6620	F	56
SA6621	F	55
SA6622	F	57
SA6623	A	58
SA6624	A	58
SA6625	A	59
SA6626	A	58
SA6627	A	58
SA6628	A	60
SA6629	A	60
SA6630	G	61
SA6631	G	61
SA6632	G	61
SA6633	G	62
SA6634	G	63
SA6635	G	64
SA6636	G	64
SA6637	A	66

<i>codici</i>	<i>gruppo</i>	<i>pag.</i>
SA6638	G	65
SA6639	G	65
SA6640	A	70
SA6641	G	71
SA6642	A	68
SA6643	F	69
SA6644	F	69
SA7628	A	282
SA7629	J	280
SA7630	E	276
SA7631	G	277
SA7632	E	279
SA7633	E	283
SA7634	A	281
SA7635	E	279
SA7636	E	278
SA7639	A	275
SA7649	A	278
SA9620	C	260
SA9620_OR	C	261
SA9621	C	259
SA9625	C	260
SA9626	C	258
SA9634	C	258
SA9640	A	273
SA9641	A	273
SA9642	A	273
SA9643	A	271
SA9644	A	273
SA9645	A	272
SA9650	E	285
SA9651	J	287
SA9654	J	286
SA9656	E	286
SA9657	C	287
SM8683	A	179
SM8684	A	179
SM8685	D	178

INDICE codici

<i>codici</i>	<i>gruppo</i>	<i>pag.</i>
SM8930	D	176
SM8932	D	175
SM8933	D	174
SN9650	A	265
SN9651	A	264
SN9653	C	262
SN9654	C	263
SN9655	C	262
STK001	G	244
STK002	G	247
STK003	G	246
STK004	G	244
STK005	G	246
STK007	G	249
STK008	G	245
STK009	G	243
STK010	G	248
W1221D	C	11
W1221D_B	C	13
W1221D_D	C	13
W1221D_G	C	13
W1221D_R	C	13
W1221D_Y	C	12
W749D_QD	A	208
W972D	A	209
WA13558	J	170
WA13751-52	E	144
WA14531	F	142
WA15451	L	151
WA15452	K	150
WA16431	J	170
WA20785	F	102
WA21962	G	145
WA22904	F	168
WA25667	F	169
WA28276	F	143
WA28915	A	210
WA28916	A	209

<i>codici</i>	<i>gruppo</i>	<i>pag.</i>
WA35934	F	164
WA36194	L	151
WA36513	F	171
WA37227	F	165
WA38230	D	130
WA42060	F	94
WA42061	A	95
WA42062	A	95
WA50354	A	97
WA50562	F	167
WA51520	F	166
WA53208	F	142
WA53229	F	165
WA53530	A	240
WA53532	A	240
WA53713	F	171
WA53768	D	101
WA53769	D	101
WA54061	D	96
WA54062	D	96
WA56069	F	145
WA56577	A	241
WA57514	F	162
WA57930	L	146
WA59007	A	241
WA61556	A	241
WA61557	A	241
WA62162	A	153
WA62163	A	153
WA63160	F	166
WA63467	F	167
WA63693	F	169
WA64172	D	232
WA64173	D	232
WA64174	D	233
WA64385	A	133
WA64385C	F	132
WA64386	A	133

<i>codici</i>	<i>gruppo</i>	<i>pag.</i>
WA64386C	F	133
WA66377	F	103
WA67071	A	149
WA67071_OR	E	148
WA68677	C	238
WA68678	C	238
WA69125	A	130
WA69126	A	130
WA69956	A	97
WA71438	A	131
WA71439	A	131
WA71526	D	154
WA71526_QD	A	154
WA71527	D	157
WA71527_QD	A	156
WA71528	D	157
WA71528_QD	A	156
WA71529	D	154
WA71529_QD	A	154
WA73319	A	159
WA73320	A	159
WA73321	A	158
WA78024	F	139
WA78478	J	135
WA78479	A	134
WA78480	A	134
WA78481	J	138
WA78482	A	138
WA78483	F	137
WA78484	A	136
WA78485	A	136
WA78489	C	138
WA78525	F	138
WA78563	C	239
WA78564	C	239
WAG015	C	105
WAG016	C	105
WAG017	C	105

<i>codici</i>	<i>gruppo</i>	<i>pag.</i>
WAG018	C	105
WAG042	C	90
WAG043	C	90
WAG044	C	91
WAG147	C	255
WAG148	C	257
WAG170	D	253
WAG171	D	253
WAG253	A	126
WAG254	A	126
WAG277	C	254
WAG278	C	255
WAG280	C	257
WAG294	A	77
WAG295	A	77
WAG313	D	106
WAG314	D	106
WAG344	C	106
WAG345	C	106
WAG355	D	85
WAG356	D	82
WAG357	D	83
WAG358	D	82
WAG364	D	84
WAG392	D	74
WAG393	D	74
WAG397	D	74
WAG398	D	74
WAG399	A	75
WAG401	A	75
WAG418	A	120
WAG422	A	120
WAG440	A	85
WAG442	D	267
WAG500	D	144
WAG520	C	254
WAG530	A	123
WAG531	A	123

<i>codici</i>	<i>gruppo</i>	<i>pag.</i>
WAG532	A	123
WAG533	A	123
WAG547	D	266
WAG548	D	266
WAG549	D	266
WAG550	D	266
WAG556	D	77
WAG557	D	77
WAG587	F	78
WAG588	F	78
WAG604	D	100
WAG638	F	89
WAG639	F	89
WAG652	A	129
WAG653	A	129
WAG654	A	129
WAG655	A	129
WAG708	A	126
WAG709	A	126
WAG710	D	124
WAG711	D	124
WAG712	D	125
WAG713	D	125
WAG739	C	252
WAG740	C	252
WAG818	C	81
WAG819	C	81
WAG820	C	81
WAG821	C	81
WAG8419	A	120
WAG8421	A	120
WAG863	J	86
WAG864	J	86
WAG920	C	257
WAG921	C	257
WAG936	C	269
WAG937	C	269
WAG975	F	98
WAG981	F	99

INDICE codici



SalvadoriArte

Feel the Passion

Via della Libertà, 2
31027 Spresiano (TV) Italy

T +39 0422 881014
F +39 0422 881957

info@salvadoriarte.com
www.salvadoriarte.com